

# S60 & V60



GAMME 2015 - TARIF AU 1<sup>er</sup> OCTOBRE 2014



Renouvelez votre stock d'adjectifs et de superlatifs ! Voici deux Volvo qui vous inspireront un tout nouveau vocabulaire. Chefs-d'œuvre de design automobile, la Volvo S60 et le Volvo V60 sont d'une telle beauté qu'ils feraient s'arrêter n'importe qui sur leur passage... même les piétons.

L'habitacle de la Volvo S60 et du Volvo V60 privilégie le conducteur. Savourez une conduite dynamique enveloppée dans un design contemporain scandinave tout en profitant du confort légendaire Volvo.

Dans la mesure où vous passerez le plus clair de votre temps à la place du conducteur, vous pourrez profiter d'un magnifique cocon faisant la part belle aux matériaux naturels et authentiques.

## VOICI VOTRE VOLVO S60 OU VOTRE VOLVO V60

### SOMMAIRE

- 4 VOTRE VOLVO S60
- 5 VOTRE VOLVO V60
- 6 ÉQUIPEMENTS DE SÉRIE
- 8 NIVEAUX DE FINITION
- 12 PACKS
- 13 SENSUS
- 14 OPTIONS
- 18 ACCESSOIRES
- 22 SELLERIES, TEINTES ET INCRUSTATIONS
- 24 CARACTÉRISTIQUES TECHNIQUES
- 26 SERVICES VOLVO



### Votre brochure interactive

Accédez à la technologie Volvo en scannant les QR Codes à l'aide de votre smartphone. Et découvrez de nombreuses vidéos sur les toutes dernières innovations Volvo.



Faites l'expérience de votre S60 ou V60



## VOTRE VOLVO S60

	MOTORISATION*	TRANSMISSION <sup>(1)</sup>	STOP & START	PUISSANCE	NOMBRE DE CYLINDRES	CO <sub>2</sub> REJETÉ (G/KM) <sup>(2)</sup>	PUISSANCE FISCALE (CV) <sup>(2)</sup>	Prix en euros TTC (assistance 3 ans incluse) <sup>(3)</sup>				
								KINETIC	MOMENTUM	R-DESIGN	SUMMUM	XÉNIUM
DIESEL	D2	BM6	•	115 ch	4	103	6	28 550 €	31 260 €	34 820 €	35 220 €	39 210 €
	D2	Powershift 6	•	115 ch	4	114	6	30 550 €	33 260 €	36 820 €	37 220 €	41 210 €
	D3	BM6	•	136 ch	5	114	7	30 350 €	33 060 €	36 620 €	37 020 €	41 010 €
	D3	Geartronic 6	•	136 ch	5	126	7	32 350 €	35 060 €	38 620 €	39 020 €	43 010 €
	D4	BM6	•	181 ch	4	99	9	-	35 110 €	38 670 €	39 070 €	43 060 €
	D4	Geartronic 8	•	181 ch	4	109	9	-	37 210 €	40 770 €	41 170 €	45 160 €
	D5	BM6	•	215 ch	5	119	12	-	39 900 €	43 460 €	43 860 €	47 850 €
	D5	Geartronic 6	•	215 ch	5	154	12	-	41 900 €	45 460 €	45 860 €	49 850 €
	D5 AWD	Geartronic 6	•	215 ch	5	156	12	-	43 900 €	47 460 €	47 860 €	51 850 €
	ESSENCE	T3	BM6	•	150 ch	4	129	8	28 550 €	31 260 €	34 820 €	35 220 €
T3		Powershift 6	•	150 ch	4	159	9	30 550 €	33 260 €	36 820 €	37 220 €	41 210 €
T4		BM6	•	180 ch	4	134	10	-	33 800 €	37 360 €	37 760 €	41 750 €
T4		Powershift 6	•	180 ch	4	159	10	-	35 800 €	39 360 €	39 760 €	43 750 €
T5		Geartronic 8	•	245 ch	4	139	14	-	-	42 110 €	42 510 €	46 500 €
T6		Geartronic 8	•	306 ch	4	149	19	-	-	47 610 €	48 010 €	52 000 €
T6 AWD		Geartronic 6	•	304 ch	6	231	21	-	-	49 610 €	50 010 €	54 000 €

- \* AWD = 4 roues motrices
- En série - Non disponible

### CONTRAT D'ENTRETIEN VOLVO POUR CLIENT PARTICULIERS <sup>(4)(5)</sup>

Contrat d'entretien <b>VOLVO KLAR</b> <sup>(6)</sup>	Contrat d'entretien avec pièces d'usure <b>VOLVO KLAR+</b> <sup>(6)</sup>	Contrat d'entretien avec pièces d'usure et extension de garantie <b>VOLVO KOMPLET</b> <sup>(6)(7)</sup>
À partir de <b>985 € ou 27 €/mois</b> (36 mois ou 45 000 km maxi)	À partir de <b>1 383 € ou 39 €/mois</b> (36 mois ou 45 000 km maxi)	À partir de <b>1 548 € ou 43 €/mois</b> (36 mois ou 45 000 km maxi)

Découvrez nos offres du moment sur :  
**volvofinance.fr** et **volvofleetservices.fr**

### CONTRAT D'EXTENSION DE GARANTIE VOLVO KOMFORT <sup>(4)(5)</sup>

<b>+ 12 mois</b> kilométrage illimité	<b>+ 24 mois</b> <sup>(8)</sup> kilométrage illimité	<b>+ 36 mois</b> <sup>(8)</sup> kilométrage illimité	<b>+ 48 mois</b> <sup>(8)</sup> kilométrage illimité
450 €	1 050 €	1 950 €	2 950 €

Faites un devis Volvo Car Assurance par téléphone  APPEL NON SURTAXÉ

## VOTRE VOLVO V60

	MOTORISATION*	TRANSMISSION <sup>(1)</sup>	STOP & START	PUISSANCE	NOMBRE DE CYLINDRES	CO <sub>2</sub> REJETÉ (G/KM) <sup>(2)</sup>	PUISSANCE FISCALE (CV) <sup>(2)</sup>	Prix en euros TTC (assistance 3 ans incluse) <sup>(3)</sup>				
								KINETIC	MOMENTUM	R-DESIGN	SUMMUM	XÉNIUM
DIESEL	D2	BM6	•	115 ch	4	108	6	30 050 €	32 760 €	36 320 €	36 720 €	40 710 €
	D2	Powershift 6	•	115 ch	4	119	6	32 050 €	34 760 €	38 320 €	38 720 €	42 710 €
	D3	BM6	•	136 ch	5	119	7	31 850 €	34 560 €	38 120 €	38 520 €	42 510 €
	D3	Geartronic 6	•	136 ch	5	129	7	33 850 €	36 560 €	40 120 €	40 520 €	44 510 €
	D4	BM6	•	181 ch	4	99**	9	-	36 610 €	40 170 €	40 570 €	44 560 €
	D4	Geartronic 8	•	181 ch	4	112	9	-	38 710 €	42 270 €	42 670 €	46 660 €
	D4 AWD	Geartronic 6	•	181 ch	5	158	10	-	40 460 €	44 020 €	44 420 €	48 410 €
	D5	BM6	•	215 ch	5	120	12	-	41 400 €	44 960 €	45 360 €	49 350 €
	D5	Geartronic 6	•	215 ch	5	162	13	-	43 400 €	46 960 €	47 360 €	51 350 €
	D5 AWD	Geartronic 6	•	215 ch	5	158	13	-	45 400 €	48 960 €	49 360 €	53 350 €
ESSENCE	D6 AWD (Plug-in Hybrid) <sup>(4)</sup>	Geartronic 6	•	215 + 68 ch	5	48	10	-	57 490 €	61 050 €	61 450 €	65 310 €
	T3	BM6	•	150 ch	4	134	8	30 050 €	32 760 €	36 320 €	36 720 €	40 710 €
	T3	Powershift 6	•	150 ch	4	167	9	32 050 €	34 760 €	38 320 €	38 720 €	42 710 €
	T4	BM6	•	180 ch	4	138	10	-	35 300 €	38 860 €	39 260 €	43 250 €
	T4	Powershift 6	•	180 ch	4	167	10	-	37 300 €	40 860 €	41 260 €	45 250 €
	T5	Geartronic 8	•	245 ch	4	144	14	-	-	43 610 €	44 010 €	48 000 €
	T6	Geartronic 8	•	306 ch	4	157	19	-	-	49 110 €	49 510 €	53 500 €
	T6 AWD	Geartronic 6	•	304 ch	6	237	21	-	-	51 110 €	51 510 €	55 500 €

- \* AWD = 4 roues motrices
- En série - Non disponible
- \*\* 103 g/km avec la finition R-DESIGN, les options jantes alliage SADIA 17", jantes alliage 18" et 19".

### CONTRAT D'ENTRETIEN VOLVO POUR CLIENT PARTICULIERS <sup>(5)(6)</sup>

Contrat d'entretien <b>VOLVO KLAR</b> <sup>(7)</sup>	Contrat d'entretien avec pièces d'usure <b>VOLVO KLAR+</b> <sup>(7)</sup>	Contrat d'entretien avec pièces d'usure et extension de garantie <b>VOLVO KOMPLET</b> <sup>(7)(8)</sup>
À partir de <b>985 € ou 27 €/mois</b> (36 mois ou 45 000 km maxi)	À partir de <b>1 383 € ou 39 €/mois</b> (36 mois ou 45 000 km maxi)	À partir de <b>1 548 € ou 43 €/mois</b> (36 mois ou 45 000 km maxi)

Découvrez nos offres du moment sur :  
**vovofinance.fr** et **vovofleetservices.fr**

### CONTRAT D'EXTENSION DE GARANTIE VOLVO KOMFORT <sup>(5)(6)</sup>

<b>+ 12 mois</b> kilométrage illimité	<b>+ 24 mois</b> <sup>(9)</sup> kilométrage illimité	<b>+ 36 mois</b> <sup>(9)</sup> kilométrage illimité	<b>+ 48 mois</b> <sup>(9)</sup> kilométrage illimité
450 €	1 050 €	1 950 €	2 950 €

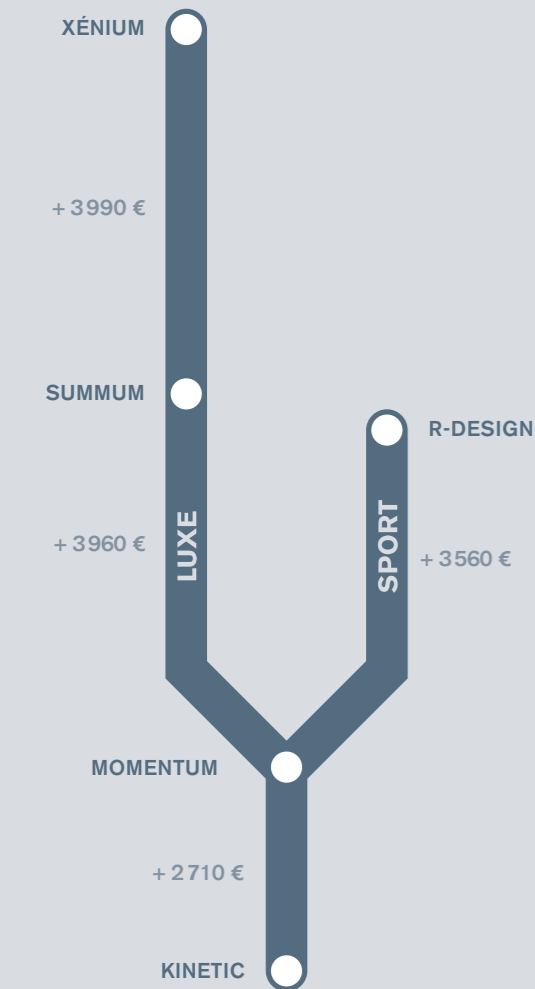
Faites un devis Volvo Car Assurance par téléphone  APPEL NON SURTAXÉ

(1) BM6 : boîte de vitesses manuelle 6 rapports - Geartronic 6 ou 8 : boîte de vitesses automatique et séquentielle Geartronic 6 ou 8 rapports - Powershift 6 : boîte de vitesses automatique et séquentielle à double embrayage Powershift 6 rapports. - (2) Valeurs données à titre indicatif, en cours d'homologation par l'Administration française. (3) Prix publics conseillés en euros TTC au 01/10/2014. Tarifs valables uniquement en France métropolitaine. Tarif type 46-14. - (4) Prix publics conseillés en euros TTC au 01/10/2014. Tarifs valables uniquement en France métropolitaine (Corse et Monaco compris). - (5) Valable pour tous véhicules sauf Taxis et VSL. Ces contrats d'extension de garantie viennent compléter la garantie constructeur de 24 mois. - (6) Klar, Klar+ et Komplet existent jusqu'à 72 mois et 270 000 km maxi. Demander plus de détails sur les contrats existants auprès de votre conseiller service. - (7) Pour les contrats d'entretien avec pièces d'usure et d'extension de garantie Komplet 48 mois, 60 mois et 72 mois : prolongation corrélative de l'assistance pour une année supplémentaire pour le contrat 48 mois, pour deux années supplémentaires pour le contrat 60 mois et pour trois années supplémentaires pour le contrat 72 mois après les trois ans initiaux. Demander le détail de la convention d'assistance à votre conseiller service. - (8) Pour les contrats d'extension de garantie Komfort 24 mois, 36 mois et 48 mois : prolongation corrélative de l'assistance pour une année supplémentaire pour le contrat 24 mois, pour deux années supplémentaires pour le contrat 36 mois et pour trois années supplémentaires pour le contrat 48 mois après les trois ans initiaux. Demander le détail de la convention d'assistance à votre conseiller service.

(1) BM6 : boîte de vitesses manuelle 6 rapports - Geartronic 6 ou 8 : boîte de vitesses automatique et séquentielle Geartronic 6 ou 8 rapports - Powershift 6 : boîte de vitesses automatique et séquentielle à double embrayage Powershift 6 rapports. - (2) Valeurs données à titre indicatif, en cours d'homologation par l'Administration française. (3) Prix publics conseillés en euros TTC au 01/10/2014. Tarifs valables uniquement en France métropolitaine. Tarif type 46-14. - (4) Les véhicules émettant moins de 60 grammes de CO<sub>2</sub> par kilomètre sont exonérés de la Taxe sur les Véhicules de Société (TVS) (Article 21 de la Loi n° 2011-1906 du 21 décembre 2011). Le règlement du bonus et ses modalités financières sont du ressort de l'Etat français et ne relèvent en aucun cas de la responsabilité de Volvo Car France ou de ses distributeurs agréés. - (5) Prix publics conseillés en euros TTC au 01/10/2014. Tarifs valables uniquement en France métropolitaine (Corse et Monaco compris). - (6) Valable pour tous véhicules sauf Taxis et VSL. Ces contrats d'extension de garantie viennent compléter la garantie constructeur de 24 mois. - (7) Klar, Klar+ et Komplet existent jusqu'à 72 mois et 270 000 km maxi. Demander plus de détails sur les contrats existants auprès de votre conseiller service. - (8) Pour les contrats d'entretien avec pièces d'usure et d'extension de garantie Komplet 48 mois, 60 mois et 72 mois : prolongation corrélative de l'assistance pour une année supplémentaire pour le contrat 48 mois, pour deux années supplémentaires pour le contrat 60 mois et pour trois années supplémentaires pour le contrat 72 mois après les trois ans initiaux. Demander le détail de la convention d'assistance à votre conseiller service. - (9) Pour les contrats d'extension de garantie Komfort 24 mois, 36 mois et 48 mois : prolongation corrélative de l'assistance pour une année supplémentaire pour le contrat 24 mois, pour deux années supplémentaires pour le contrat 36 mois et pour trois années supplémentaires pour le contrat 48 mois après les trois ans initiaux. Demander le détail de la convention d'assistance à votre conseiller service.

## FINITIONS S60 & V60

Disponible en 5 finitions, dont une finition sport R-DESIGN, pour vous offrir la S60 ou le V60 qui vous ressemble.



## FINITION KINETIC

### SÉCURITÉ ACTIVE

- **City Safety** : système d'anticipation de collision avec freinage automatique jusqu'à 50 km/h
- Transmission intégrale AWD à 4 roues motrices, gérée par électronique avec système Instant Traction™ sur D4 AWD, D5 AWD, D6 AWD et T6 AWD
- Correcteur électronique de trajectoire ESC avec système de vectorisation du couple moteur CTC
- Assistance au démarrage en côte
- Feux de jour à LED
- Feux arrière à LED
- Feu antibrouillard arrière
- Limiteur de vitesse (fixe une limite maximale de vitesse à ne pas dépasser)
- Régulateur de vitesse (fixe une vitesse constante de croisière)
- Indicateur de perte de pression des pneus avec localisation
- Télécommande de verrouillage centralisé avec clé de contact intégrée, fermeture automatique des vitres et du toit ouvrant, fonction panique (déclenchement du klaxon et des feux de détresse) et gestion à distance de l'éclairage d'approche et d'accompagnement
- Verrouillage automatique des portes à partir de 7 km/h
- Bouton de verrouillage centralisé avec diode de contrôle pour le conducteur et le passager
- Contrôle de la stabilité au roulis RSC
- Freins à disques 16" (ventilés à l'avant) sur D2, D3, D4, T3 et T4
- Freins à disques 16,5" (ventilés à l'avant) sur D4 AWD, D5, D5 AWD, T5, T6 et T6 AWD
- Freins à disques ventilés 17,5" à l'avant et 16,5" à l'arrière sur D6 AWD
- Freins à disques ventilés à l'arrière sur T6 AWD
- Feux de freinage d'urgence
- Déclenchement automatique des feux de détresse lors d'un freinage d'urgence
- Système intelligent d'informations au conducteur IDIS
- Rappel d'oubli de bouclage des ceintures de sécurité avant
- Détection de non bouclage de ceinture de sécurité pour les sièges arrière

### SÉCURITÉ PASSIVE

- Airbags conducteur et passager à déclenchement différencié
- Airbags latéraux conducteur et passager SIPS-BAG
- Système de protection contre les chocs latéraux SIPS
- Système de protection contre le coup du lapin WHIPS (sièges avant)
- Préparation pour le système de fixation Isofix (sièges latéraux de la banquette arrière)
- Système de protection en cas de retournement ROPS, ensemble d'équipements sécuritaires comprenant :
  - Rideaux gonflables de sécurité IC
  - Ceintures avant et arrière actives à prétensionneurs
  - Structure de l'habitacle renforcée à l'acier de Bore
- Ceintures de sécurité à inertie à 3 points d'ancrage sur les 5 sièges
- Réglage en hauteur automatique des ceintures avant
- Pare-brise en verre feuilleté et colonne de direction rétractable en cas de choc
- Appuie-tête sur chaque siège, dont 1 réglable en hauteur (central arrière)
- Système anti-sous-marinage sur chaque siège
- Verrouillage de sécurité enfant manuel
- Système de réglage en hauteur des phares
- Rappels de clignotants à LED intégrés aux rétroviseurs extérieurs
- Rétroviseur extérieur conducteur grand angle
- Trousse de 1<sup>er</sup> secours et triangle de présignalisation
- Kit anticrevaison

### ENVIRONNEMENT & SANTÉ

- **Fonction Stop & Start** : coupe et redémarre automatiquement le moteur lorsque la voiture est à l'arrêt (déconnectable, uniquement sur D2, D3, D4, D5 BM6, D6 AWD, T3 BM6, T4 BM6, T5 et T6)
- **Fonction Eco+** : optimisation des paramètres véhicule pour une conduite économique et écologique (à la demande, uniquement sur D4 Geartronic 8, T5 et T6)
- **Filtre à particules sans entretien sur toutes les motorisations Diesel** (réduction des émissions de particules)

- **Système de récupération de l'énergie au freinage**
- **Filtre à charbon de climatisation multi-actif AQS** (limite l'entrée de pollen, de particules de pollution et des mauvaises odeurs en fermant automatiquement les arrivées d'air si nécessaire)
- **Détecteur d'humidité**
- **Utilisation de matériaux recyclables à 85 %**
- Peinture extérieure à base d'eau (réduction des solvants polluants)
- Matériaux anti-allergènes dans l'habitacle (sellerie tissu, ceintures de sécurité, incrustations)

### CONFORT

- **Climatisation automatique bi-zone et aérations individuelles à l'arrière. Inclus un système de recirculation de l'air**
- **Chauffage électrique additionnel pour l'habitacle (moteurs diesel uniquement). Permet d'obtenir de l'air chaud dès le démarrage du moteur, sans que ce dernier n'ait besoin de monter en température**
- **Éclairage d'approche et d'accompagnement**
- **Banquette arrière rabattable 40/60 avec plancher plat sur S60**
- **Banquette arrière rabattable en trois parties 40/20/40 avec plancher plat sur V60**
- **Frein de parking électronique automatique (facilite le stationnement et les démarrages en côte)**
- **Launch Control** : permet un départ rapide lors d'une accélération franche en optimisant l'adhérence (uniquement sur D4 Geartronic 8, T5 et T6)
- Direction assistée hydraulique (sauf D4, T5 et T6)
- Direction assistée électrique asservie à la vitesse sur D4, T5 et T6
- Direction assistée électro-hydraulique sur D6 AWD
- Volant réglable en hauteur et en profondeur
- Ordinateur de bord
- Rétroviseurs dégivrants à réglages électriques
- Sièges conducteur et passager avec réglages manuels de la hauteur de l'assise, de l'inclinaison du dossier et de l'inclinaison de l'assise

- Vitres avant et arrière électriques à impulsion (montée et descente) avec système antipincement
- Miroirs de courtoisie éclairés, spots de lecture à l'avant et à l'arrière, éclairage aux pieds à l'avant, derrière la console centrale, dans la boîte à gants et dans le coffre (du hayon pour V60), éclairage intérieur temporisé
- Sonde de température extérieure et horloge
- Prises 12 V à l'avant et à l'arrière

### LIGNE EXTÉRIEURE

- **Jantes alliage HERA 16" Argent 215/55 R16W (205/60 R16W sur D2 et T3) avec écrous antivol**
- Simple sortie d'échappement chromée sur D2 et D3
- Double sortie d'échappement chromée sur T3 et T4
- Double sortie d'échappement rectangulaire chromée intégrée sur D4, D4 AWD, D5, D5 AWD, D6 AWD, T5, T6 et T6 AWD
- Spoiler arrière sur S60 T6 AWD
- Rétroviseurs couleur carrosserie
- Vitres teintées à 25 %
- Précâblage électrique pour le crochet d'attelage

### LIGNE INTÉRIEURE

- **Sellerie Tissu Mellbystrand**
- **Volant 3 branches et pommeau de levier de vitesses gainés de Cuir**
- **Pommeau de levier de vitesses rétroéclairé pour les boîtes de vitesses automatiques**
- **Incrustations Gris Ardoise**
- **Incrustations chromées sur les portières, autour des ouïes d'aération et contour du module de phares**
- **Molettes de la console centrale en Aluminium cranté**
- **Éclairage d'ambiance à LED à l'avant**
- **Tapis de sol textile avant et arrière**
- Seuils de portes avant badgés Volvo
- Accoudoir central avant avec espace de rangement
- Accoudoir central arrière rabattable (uniquement sur S60)
- Espace de rangement entre les sièges avant incluant 2 porte-gobelets

- Espace de rangement derrière la console centrale
- Espace de rangement dans les portes avant
- Poche de rangement à l'arrière des sièges avant
- Boîte à gants verrouillable avec espace de rangement pour stylo et carte bancaire
- Porte-ticket de parking et d'autoroute
- Deux porte-cintres aux places arrière
- Deux anneaux d'ancrage dans le coffre

### AUDIO

- **Système audio Volvo Performance**  
Écran couleur 5", 80 W, 6 HP  
Radio RDS, CD (MP3 et WMA), prise auxiliaire (AUX)
- Commandes audio au volant et antenne intégrée
- Contrôle actif du bruit ANC : réduit les bruits parasites extérieurs et optimise la sonorité moteur perçue dans l'habitacle (uniquement sur T6)

### ÉQUIPEMENTS SPÉCIFIQUES AU V60

- Cache-bagages
- Plancher du coffre verrouillable
- Appuie-tête arrière rabattables manuellement
- Rails de toit Anthracite
- Essuie-glace arrière

# NIVEAUX DE FINITION

## MOMENTUM

En série : • En option : ◦ Non disponible : -

		MOMENTUM	R-DESIGN	SUMMUM	XÉNIUM
Tous les équipements de la finition <b>Kinetic</b> +	• Sellerie Tissu/T-Tec Tylösand	•	-	-	-
	• Supports lombaires des sièges avant réglables électriquement	•	•	•	•
	• Système audio Volvo High Performance Écran couleur 5", 180 W, 8 HP Connexion Bluetooth® (1), radio RDS, CD (MP3 et WMA), prises auxiliaire et USB	•	-	-	-
	• Radar de stationnement arrière avec signal sonore et visuel	•	•	•	•
	• Rétroviseurs extérieurs rabattables électriquement avec éclairage du sol	•	•	•	•
	• Rétroviseur intérieur électrochrome sans contour	•	•	•	•
	• Allumage automatique des feux	•	•	•	•
	• Détecteur de pluie	•	•	•	•
	• Jantes alliage PANDORA 17" Argent 215/50 R17W	•	-	◦	◦
	• Insert en Aluminium sur le volant	•	•	•	•
	• Incrustations Aluminium Graphite	•	-	•	•
	• Contour des vitres latérales chromé	•	-	•	•
	• Symbole de climatisation chromé	•	•	•	•
	• Seuil de coffre en Aluminium sur V60	•	•	•	•

**Surcoût Volvo S60/V60 Momentum** par rapport à Kinetic = + 2710 €

## ÉQUIPEMENTS SPÉCIFIQUES AU V60 D6 AWD

En série : • En option : ◦ Non disponible : -

	MOMENTUM	R-DESIGN	SUMMUM	XÉNIUM
• Jantes alliage SADIA 17" Argent 235/45 R17W avec écrous antiviol	•	-	•	•
• Double sortie d'échappement rectangulaire chromée intégrée	•	-	•	•
• Badge D6 AWD sur le hayon	•	•	•	•
• Insert chromé sur le hayon et badges latéraux Plug-in Hybrid	•	•	•	•
• Calandre, diffuseurs avant et arrière Noir Laqué	•	-	•	•
• Pied et contour des rétroviseurs Noir Laqué	•	•	•	•
• Protection moteur Plug-in Hybrid	•	•	•	•
• Combiné d'instruments digital cerclé de chrome, personnalisable	•	•	•	•
• Chauffage additionnel programmable (moteur et habitacle) avec démarrage chauffage / climatisation véhicule non branché	•	•	•	•
• Mode de conduite personnalisable via des boutons sur la console centrale (Pure, Hybrid, Power, AWD ou Save for Later)	•	•	•	•
• Sièges avant chauffants (trois niveaux d'intensité)	•	•	•	•
• Prise 12V dans le coffre	•	•	•	•
• Port de recharge sur l'aile avant gauche	•	•	•	•
• Câble de recharge de 4,5 mètres avec LED d'indication de charge et boîtier de commande de réglage du niveau d'intensité	•	•	•	•
• Espace de rangement du câble dans le coffre	•	•	•	•
• Barre anti-rapprochement : améliore l'expérience de conduite avec un châssis rigidifié	•	•	•	•
• Direction assistée électro-hydraulique	•	•	•	•
• Freins à disques ventilés 17,5" à l'avant, 16,5" à l'arrière	•	•	•	•
• Seuils de portes avant en Aluminium badgés Plug-in Hybrid	•	•	•	•
• Volant trois branches et pommeau de levier de vitesses gainé de Cuir Anthracite avec surpiqûres Beige	•	-	•	•
• Tapis de coffre	•	•	•	•

(1) Nous vous conseillons de vérifier en concession ou sur [volvocars.com/fr](http://volvocars.com/fr) la compatibilité de votre téléphone Bluetooth® avec la connexion de la voiture.



## NIVEAUX DE FINITION (suite)

### R-DESIGN

En série : • En option : ◦ Non disponible : -

		MOMENTUM	R-DESIGN	SUMMUM	XÉNium
Tous les équipements de la finition <b>Momentum</b> +	• Sellerie tissu façon nubuck/Cuir/Cuir perforé Anthracite avec surpiqûres et passepoil Beige	-	•	-	-
	• Sièges Sport (renforts latéraux pour un meilleur maintien)	◦	•	◦	◦
	• Sensus Navigation Affichage 3D, cartographie Europe, information trafic Applications web dédiées 10 ans de mises à jour cartographiques gratuites grâce au programme MapCare™, créez votre compte MyVolvo pour en profiter	◦	•	•	•
	• Système audio Volvo High Performance avec Sensus Connect Écran couleur 7", 180 W, 8 HP et commande vocale avancée Connexion Bluetooth® (1), radio RDS, CD/DVD (MP3 et WMA), prises auxiliaire et USB, disque dur 10 Go Navigateur, applications web, affichage et lecture vocale des SMS (TTS), eManuel utilisateur et service révision connectée	◦	•	•	•
	• Combiné d'instruments digital R-DESIGN cerclé de chrome, personnalisable	-	•	-	-
	• Jantes alliage IXION 18" Diamant/Anthracite 235/40 R18Y (235/45 R18W sur V60 D6 AWD)	-	•	-	-
	• Châssis Sport (baisse la voiture de 15 mm et améliore la tenue de route) (hors V60 D6 AWD)	◦	•	◦	◦
	• Bouclier avant spécifique, grille de calandre Noir Laqué avec badge R-DESIGN	-	•	-	-
	• Diffuseur arrière spécifique avec double sortie d'échappement chromée	-	•	-	-
	• Coques de rétroviseurs et contour des vitres latérales couleur Argent Brillant	-	•	-	-
	• Spoiler arrière sur S60	-	•	-	-
	• Rails de toit couleur Aluminium sur V60	-	•	•	•
	• Seuils de portes avant en Aluminium badgés R-DESIGN (2)	-	•	-	-
	• Pavillon de toit Anthracite <b>Inscription</b>	◦	•	◦	◦
	• Incrustations Aluminium R-DESIGN Noir avec bande Argent	-	•	-	-
	• Volant Sport en Cuir perforé avec insert Aluminium et surpiqûres Beige, pédalier Sport en Aluminium et tapis de sol Sport	-	•	-	-
	• Pommeau de levier de vitesses en Cuir perforé avec surpiqûres Beige	-	•	-	-
• Accoudoir central avant avec surpiqûres Beige	-	•	-	-	

**Surcoût Volvo S60/V60 R-DESIGN** par rapport à Momentum = + 3560 €



### SUMMUM

En série : • En option : ◦ Non disponible : -

		MOMENTUM	R-DESIGN	SUMMUM	XÉNium
Tous les équipements de la finition <b>Momentum</b> +	• Assise et dossier des sièges en Cuir	◦	◦	•	•
	• Siège conducteur à réglages électriques avec mémoire pour le siège et les rétroviseurs extérieurs	◦	◦	•	•
	• Rétroviseurs extérieurs avec inclinaison automatique pour marche arrière	◦	◦	•	•
	• Accoudoir central arrière rabattable comprenant 2 porte-gobelets et un espace de rangement	◦	◦	•	•
	• Sensus Navigation Affichage 3D, cartographie Europe, information trafic Applications web dédiées 10 ans de mises à jour cartographiques gratuites grâce au programme MapCare™, créez votre compte MyVolvo pour en profiter	◦	•	•	•
	• Système audio Volvo High Performance avec Sensus Connect Écran couleur 7", 180 W, 8 HP et commande vocale avancée Connexion Bluetooth® (1), radio RDS, CD/DVD (MP3 et WMA), prises auxiliaire et USB, disque dur 10 Go Navigateur, applications web, affichage et lecture vocale des SMS (TTS), eManuel utilisateur et service révision connectée	◦	•	•	•
	• Combiné d'instruments digital cerclé de chrome, personnalisable	◦	•	•	•
	• Jantes alliage REX 17" Argent Brillant 215/50 R17W	◦	-	•	•
	• Phares directionnels actifs double Xénon avec correcteur dynamique de la portée et éclairage d'intersection incluant lave-phares à haute pression escamotables	◦	◦	•	•
	• Rétroviseurs extérieurs électrochromes	◦	◦	•	•
	• Pack éclairage : Éclairage d'ambiance à LED à l'arrière, éclairage dans les contre-portes avant, dans le coffre (V60), du sol dans les portières avant et des portes-gobelets avant	◦	◦	•	•
	• Inserts chromés sur le bouclier avant	-	-	•	•
	• Rails de toit couleur Aluminium sur V60	-	•	•	•

**Surcoût Volvo S60/V60 Summum** par rapport à Momentum = + 3960 €

(1) Nous vous conseillons de vérifier en concession ou sur [volvocars.com/fr](http://volvocars.com/fr) la compatibilité de votre téléphone Bluetooth® avec la connexion de la voiture. - (2) Seuils de porte avant en Aluminium badgés Plug-in Hybrid sur V60 D6 AWD.



## NIVEAUX DE FINITION (suite)

### XÉNIUM

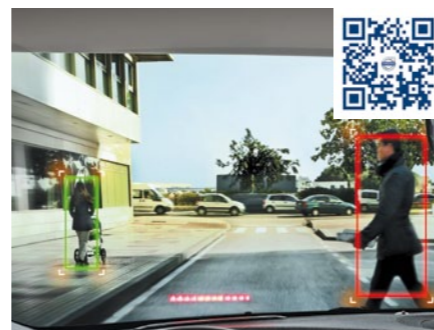
En série : • En option : ◦ Non disponible : -

		MOMENTUM	R-DESIGN	SUMMUM	XÉNIUM
Tous les équipements de la finition <b>Summum</b> +	• Toit ouvrant électrique transparent (inclus un pare-soleil)	◦	◦	◦	•
	• Radar de stationnement avant avec signal sonore et visuel	◦	◦	◦	•
	• Caméra de recul	◦	◦	◦	•
	• Siège passager à réglages électriques	◦	◦	◦	•
	• Sièges avant chauffants (trois niveaux d'intensité)	◦	◦	◦	•
	• Pare-brise et buses de lave-glace chauffants <sup>(1)</sup>	◦	◦	◦	•
	• Régulateur adaptatif de vitesse et de distance ACC avec fonction "embouteillage" (fonction "embouteillage" disponible uniquement avec une boîte de vitesses automatique) + Anticipation de collision et Détection des piétons et des cyclistes avec freinage automatique à pleine puissance	◦	◦	◦	•
	• Alerte vigilance conducteur, Alerte franchissement de ligne active, Indicateur de limitation de vitesse et Feux de route actifs <sup>(2)</sup>	◦	◦	◦	•
• Surveillance anti-angle mort, Assistance au changement de file et Alerte trafic en marche arrière	◦	◦	◦	•	

**Surcoût Volvo S60/V60 Xénium** par rapport à Summum = + 3990 €

**Surcoût Volvo V60 D6 AWD Xénium** par rapport à Summum = + 3860 €

(1) Volant (avec surpiqures Anthracite) et buses de lave-glace chauffants avec la motorisation D6 AWD. - (2) Alerte franchissement de ligne active uniquement disponible sur D4, T5 et T6. Alerte franchissement de ligne sur autres motorisations.



# PACKS

En série : • Non disponible : -	Prix en euros TTC <sup>(1)</sup>				
	KINETIC	MOMENTUM	R-DESIGN	SUMMUM	XÉNIUM
<b>PACK CITY SENSUS</b>	2 090	1 400	•	•	•

- Sensus Navigation  
Affichage 3D, cartographie Europe, information trafic  
Applications web dédiées  
10 ans de mises à jour cartographiques gratuites grâce au programme MapCare™, créez votre compte MyVolvo pour en profiter
- Système audio Volvo High Performance avec Sensus Connect  
Écran couleur 7", 180 W, 8 HP et commande vocale avancée  
Connexion Bluetooth® <sup>(2)</sup>, radio RDS, CD/DVD (MP3 et WMA), prises auxiliaire et USB, disque dur 10 Go  
Navigateur, applications web, affichage et lecture vocale des SMS (TTS), eManuel utilisateur et service révision connectée
- Radar de stationnement arrière avec signal sonore et visuel

<b>PACK CITY SENSUS PRO</b>	2 500	1 800	400	400	400
-----------------------------	-------	-------	-----	-----	-----

- Pack City Sensus
- Sensus Pro avec Volvo On Call <sup>(3)</sup>  
Modem intégré, fonction hotspot WiFi et application pour smartphone (inclut des fonctionnalités spécifiques au V60 D6 AWD)  
Service SOS (appel des secours manuel ou automatique en cas d'accident), Service On Call (appel de l'assistance routière et ouverture des portes à distance), et Service Tracking (localisation et immobilisation de votre véhicule en cas de vol)

<b>PACK INTELLISAFE PRO</b> <sup>(4)</sup> <sup>(5)</sup> <sup>(6)</sup>	-	1 990	1 990	1 990	•
--	---	-------	-------	-------	---

- Régulateur adaptatif de vitesse et de distance ACC avec fonction "embouteillage" (fonction "embouteillage" disponible uniquement avec une boîte de vitesses automatique) + Anticipation de collision et Détection des piétons et des cyclistes avec freinage automatique à pleine puissance
- Alerte vigilance conducteur, Alerte franchissement de ligne active, Indicateur de limitation de vitesse et Feux de route actifs
- Surveillance anti-angle mort, Assistance au changement de file et Alerte trafic en marche arrière

<b>PACK TECHNOLOGIE HYBRIDE</b> (uniquement disponible sur V60 D6 AWD)	-	1 390	1 390	1 390	1 390
--	---	-------	-------	-------	-------

- Sensus Pro avec Volvo On Call <sup>(3)</sup> <sup>(7)</sup>  
Modem intégré, fonction hotspot WiFi, application pour Smartphone (inclut des fonctionnalités spécifiques)  
Service SOS (appel des secours manuel ou automatique en cas d'accident), Service On Call (appel de l'assistance routière et ouverture des portes à distance) et Service Tracking (localisation et immobilisation de votre véhicule en cas de vol)
- Démarrage chauffage / climatisation via la clé de contact
- Chauffage électrique programmable du moteur lorsque véhicule branché en intérieur

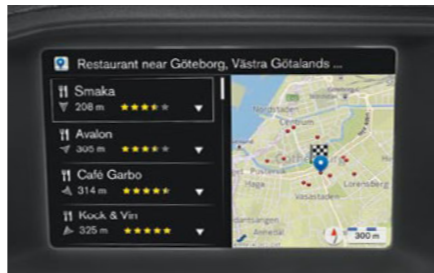
<b>PACK SÉCURITÉ PERSONNELLE</b>	-	1 190	1 190	1 190	1 190
----------------------------------	---	-------	-------	-------	-------

- Ouverture des portes et démarrage sans clé Keyless Drive + Télécommande interactive de sécurité personnelle PCC
- Alarme Volvo Guard avec capteurs de mouvements et d'inclinaison + Système Deadlock (système de verrouillage à pêne dormant)
- Vitres des portes latérales et du coffre feuilletées et hydrofuges (hydrofuges à l'avant) <sup>(8)</sup>
- Verrouillage voiturier (condamnation de la boîte à gants et du coffre interdisant l'accès à vos effets personnels)

<b>PACK FAMILLE SUR V60</b>	350	350	350	350	350
-----------------------------	-----	-----	-----	-----	-----

- 2 coussins rehausseurs intégrés ajustables sur 2 positions en fonction de la taille et du poids des enfants <sup>(9)</sup>
- Verrouillage de sécurité enfant électrique depuis le siège conducteur (condamne aussi les fenêtres arrière)
- Airbag passager désactivable avec témoin d'indication (on/off) et attaches siège enfant

(1) Prix publics conseillés en euros TTC au 01/10/2014. Tarifs valables uniquement en France métropolitaine. - (2) Nous vous conseillons de vérifier en concession ou sur [volvocars.com/fr](http://volvocars.com/fr) la compatibilité de votre téléphone Bluetooth® avec la connexion de la voiture. - (3) 3 ans d'abonnement à l'application et aux Services SOS, On Call et Tracking inclus. Nous vous conseillons de vérifier en concession ou sur [volvocars.com/fr](http://volvocars.com/fr) la disponibilité de l'application mobile Volvo On Call sur votre téléphone. - (4) Uniquement en combinaison avec le combiné d'instruments digital. Incompatible avec le pare-brise athermique. - (5) Alerte franchissement de ligne active uniquement disponible sur D4, T5 et T6. Alerte franchissement de ligne sur autres motorisations. - (6) Sans les phares directionnels actifs double Xénon, les feux de route sont adaptatifs. - (7) Uniquement en combinaison avec le système audio Volvo High Performance avec Sensus Connect ou Premium Sound by Harman Kardon® avec Sensus Connect. - (8) Incompatible avec les vitres latérales arrière et du coffre surteintées sur V60. - (9) Incompatible avec les sièges arrière chauffants.



# VOLVO SENSUS. VOUS AVEZ LA MAIN, NATURELLEMENT.

Chez Volvo, nous avons baptisé "Sensus" la démarche consistant à connecter le conducteur et la voiture au monde extérieur. Toutes les commandes sont aussi faciles à utiliser et intuitives que possible. Avec nos solutions Sensus Connect et Sensus Navigation, vous pouvez transformer l'écran 7 pouces de votre tableau de bord en centre multimédia connecté donnant accès à la navigation GPS intégrée, à de nombreuses applications simplifiant votre quotidien et vous divertissant, et à Internet.



(1) Nous vous conseillons de vérifier en concession ou sur [volvocars.com/fr](http://volvocars.com/fr) la compatibilité de votre téléphone Bluetooth® avec la connexion de la voiture. - (2) 3 ans d'abonnement à l'application et aux Services SOS, On Call et Tracking inclus. Nous vous conseillons de vérifier en concession ou sur [volvocars.com/fr](http://volvocars.com/fr) la disponibilité de l'application mobile Volvo On Call sur votre téléphone. Les marques citées sont des marques déposées.



# OPTIONS

CODE OPTION		En série : • Non disponible : -		KINETIC	MOMENTUM	R-DESIGN	SUMMUM	XÉNIUM
		ML*	Prix en euros TTC <sup>(1)</sup>					
<b>AIDE À LA CONDUITE &amp; SÉCURITÉ</b>								
818	Régulateur adaptatif de vitesse et de distance ACC avec fonction "embouteillage" (fonction "embouteillage" disponible uniquement avec une boîte de vitesses automatique) + Anticipation de collision et Détection des piétons et des cyclistes avec freinage automatique à pleine puissance	(2)(3)	-	2035	2035	2035		•
769	Alerte vigilance conducteur, Alerte franchissement de ligne active, Indicateur de limitation de vitesse et Feux de route actifs	(2)(4)(5)	-	900	900	900		•
603	Surveillance anti-angle mort, Assistance au changement de file et Alerte trafic en marche arrière		-	570	570	570		•
529	Radar de stationnement arrière avec signal sonore et visuel		500	•	•	•		•
691	Radar de stationnement avant et arrière avec signal sonore et visuel		850	350	350	350		•
870	Assistance de stationnement semi-automatique, incluant les radars de stationnement avant et arrière	(6)	-	600	600	600	250	
790	Caméra de recul		-	500	500	500		•
820	Préparation pour la caméra de recul		-	60	60	60		-
583	Ouverture des portes et démarrage sans clé Keyless Drive + Télécommande interactive de sécurité personnelle PCC	(7)	840	840	840	840	840	840
140	Alarme Volvo Guard avec capteurs de mouvements et d'inclinaison + Système Deadlock (système de verrouillage à pêne dormant)		600	600	600	600	600	600
114	Verrouillage de sécurité enfant électrique depuis le siège conducteur (condamne aussi les fenêtres arrière)		100	100	100	100	100	100
815	Verrouillage Voiturier. Condamnation de la boîte à gants et du coffre interdisant l'accès à vos effets personnels		50	50	50	50	50	50
236	Vitres des portes latérales feuilletées et hydrofuges (hydrofuges à l'avant)	(8)	480	480	480	480	480	480
322	2 coussins rehausseurs intégrés ajustables sur la banquette arrière (sur V60 uniquement)	(9)	275	275	275	275	275	275
641/276	Airbag passager désactivable avec témoin d'indication (on/off) et attaches siège enfant		85	85	85	85	85	85
<b>CHÂSSIS</b>								
26	Châssis Sport (incompatible avec le châssis Confort et le châssis Four-C. Indisponible sur V60 D6 AWD)		480	480	•	480	480	
153	Châssis Confort (incompatible avec le châssis Sport et le châssis Four-C. Indisponible sur V60 D6 AWD)		0	0	-	0	0	
533	Châssis actif à suspensions pilotées Four-C. Trois modes de réglage : Comfort, Sport et Advanced (incompatible avec le châssis Sport et le châssis Confort. Indisponible sur V60 D6 AWD)		-	-	-	1 200	1 200	
<b>VISIBILITÉ</b>								
605/65	Phares directionnels actifs double Xénon avec correcteur dynamique de la portée et éclairage d'intersection incluant lave-phares à haute pression escamotables		1 390	1 390	1 390	•	•	
370	Détecteur de pluie et allumage automatique des feux		150	•	•	•	•	
168	Rétroviseur intérieur électrochrome sans contour		210	•	•	•	•	
454 (incl.168)	Rétroviseur intérieur électrochrome sans contour avec boussole électronique intégrée		300	90	90	90	90	
169	Rétroviseurs extérieurs électrochromes		-	180	180	•	•	
167	Rétroviseurs extérieurs rabattables électriquement avec éclairage du sol		330	•	•	•	•	
<b>LIGNE EXTÉRIEURE</b>								
code coul.	Peinture Métallisée		840	840	840	840	840	
619	Peinture Exclusive <b>Inscription</b>		-	-	300	-	-	
code coul.	Peinture Métallisée Exclusive <b>Inscription</b>		1 140	1 140	1 140	1 140	1 140	
30	Toit ouvrant électrique transparent (inclus un pare-soleil)		1 020	1 020	1 020	1 020	1 020	•
179	Vitres latérales arrière et du coffre surteintées sur V60	(8)	420	420	420	420	420	

CODE OPTION		En série : • Non disponible : -		KINETIC	MOMENTUM	R-DESIGN	SUMMUM	XÉNIUM
		ML*	Prix en euros TTC <sup>(1)</sup>					
39	Rails de toit Anthracite sur V60 (remplacent les rails de toit couleur Aluminium)		•	•	0	0	0	0
900206	Omission des rails de toit sur V60		0	0	0	0	0	0
308	Omission désignation moteur		0	0	0	0	0	0
<b>LIGNE INTÉRIEURE</b>								
850	Incrustations Aluminium Graphite		350	•	-	•	•	
437	Incrustations Aluminium Brossé		350	0	-	0	0	
835	Incrustations Bois Piano Laqué (incluant insert contre-portes avant et arrière)		560	210	-	210	210	
849	Incrustations Bois Moderne (incluant insert contre-portes avant et arrière)		560	210	-	210	210	
881	Incrustations Bois Arctique (incluant insert contre-portes avant et arrière) (uniquement sur V60 D6 AWD)		-	210	-	210	210	
584	Combiné d'instruments digital, personnalisable (en série sur V60 D6 AWD)		295	295	•	•	•	
879	Pack éclairage : Éclairage d'ambiance à LED à l'arrière, éclairage dans les contre-portes avant, dans le coffre (V60), du sol dans les portières avant et des portes-gobelets avant		175	175	175	•	•	
<b>SIÈGES</b>								
36XX ou K6XX	Sellerie Tissu / T-Tec Tylösand		450	•	-	-	-	
37XX ou K7XX	Assise et dossier des sièges en Cuir		1 800	1 350	-	•	•	
33XX ou K3XX	Sièges Sport (renforts latéraux pour un meilleur maintien) avec assise et dossier en Cuir		2 160	1 710	-	360	360	
3T60 ou KT60	Sièges Sport avec assise et dossier en Cuir R-DESIGN		-	-	500	-	-	
3X6X ou KX6X	Pavillon de toit Anthracite <b>Inscription</b>		-	300	•	300	300	
11	Sièges avant chauffants (trois niveaux d'intensité) (en série sur V60 D6 AWD)		390	390	390	390	•	
752	Sièges arrière chauffants (trois niveaux d'intensité)	(10)	360	360	360	360	360	
47	Siège conducteur à réglages électriques avec mémoire pour le siège et les rétroviseurs extérieurs + rétroviseurs extérieurs avec inclinaison automatique pour marche arrière		-	780	780	•	•	
10/47	Sièges conducteur et passager à réglages électriques avec mémoire pour le siège conducteur et les rétroviseurs extérieurs + rétroviseurs extérieurs avec inclinaison automatique pour marche arrière		-	1 200	1 200	420	•	
629	Supports lombaires des sièges avant réglables électriquement		220	•	•	•	•	
390	Appuie-tête arrière rabattables électriquement		180	180	180	180	180	
329	Accoudoir central arrière rabattable comprenant 2 porte-gobelets et un espace de rangement		150	150	150	•	•	
298	Dossier du siège passager avant rabattable	(11)	60	60	-	60	60	
<b>CONFORT</b>								
171	Direction assistée asservie à la vitesse avec 3 modes de réglages : Basse, Moyenne et Haute	(12)	250	250	250	250	250	
877	Direction assistée électrique avec 3 modes de réglage : Ville / Autoroute / Sport	(6)	-	120	120	120	120	
873	Palettes de passage de rapports au volant	(13)	-	165	165	165	165	
804	Système d'habitacle propre CZIP	(14)	60	60	60	60	60	
145	Pack fumeur (cendriers avant et arrière + allume-cigare)	(14)	50	50	50	50	50	

\* Mentions légales : (1) Prix publics conseillés en euros TTC au 01/10/2014. - (2) Uniquement en combinaison avec le combiné d'instruments digital. Incompatible avec le pare-brise athermique. - (3) Uniquement en combinaison avec l'Alerte vigilance conducteur, l'Alerte franchissement de ligne active, l'Indicateur de limitation de vitesse et les Feux de route actifs. - (4) Alerte franchissement de ligne active uniquement disponible sur D4, T5 et T6. Alerte franchissement de ligne sur autres motorisations. - (5) Sans les phares directionnels actifs double Xénon, les feux de route sont adaptatifs. - (6) Uniquement avec les motorisations D4, T5 et T6. - (7) Uniquement en combinaison avec l'alarme Volvo Guard. - (8) Les vitres latérales arrière et du coffre surteintées et les vitres des portes latérales feuilletées ne sont pas compatibles. - (9) Incompatible avec les sièges arrière chauffants. - (10) Uniquement en combinaison avec les sièges avant chauffants. Incompatible avec les deux coussins rehausseurs intégrés. - (11) Incompatible avec les sièges Sport. - (12) Incompatible avec les motorisations D4, T5 et T6. Direction électro-hydraulique à assistance variable asservie à la vitesse sur V60 D6 AWD. - (13) Uniquement en combinaison avec une boîte de vitesses automatique et séquentielle (sauf D2, D3 et D6 AWD). - (14) Le système d'habitacle propre CZIP et le pack fumeur ne sont pas compatibles.

## OPTIONS (suite)

CODE OPTION		En série : • Non disponible : -	ML*	KINETIC	MOMENTUM	R-DESIGN	SUMMUM	XÉNIUM
				Prix en euros TTC <sup>(1)</sup>				
386	Pare-brise athermique		(15)	-	300	300	300	-
871	Pare-brise chauffant (indisponible sur V60 D6 AWD)		(16)	-	200	200	200	•
602	Busés de lave-glace chauffantes			60	60	60	60	•
869	Volant chauffant (en série avec surpiqûres Anthracite sur V60 D6 AWD Xénium)			-	235	235	235	235
289	Porte-lunettes côté conducteur			30	30	30	30	30
41	Filet de protection coffre/habitacle (uniquement sur V60)			60	60	60	60	60
346	Système de fixation de bagages multifonction (patères + sangle élastique + volet rabattable)			120	120	120	120	120
62	Pare-soleil pour la lunette arrière sur S60			160	160	160	160	160
424	Prise 12 V dans le coffre (en série sur V60 D6 AWD)			50	50	50	50	50
273	Chauffage additionnel programmable (moteur et habitacle) (en série sur V60 D6 AWD)			1380	1380	1380	1380	1380
939	Câble de recharge de 8 mètres (remplace le câble d'origine) (uniquement sur V60 D6 AWD)			-	40	40	40	40
900	Démarrage chauffage/climatisation via la clé de contact (uniquement sur V60 D6 AWD)			-	630	630	630	630
902	Chauffage électrique programmable du moteur lorsque véhicule branché en intérieur (uniquement sur V60 D6 AWD)			-	840	840	840	840

MULTIMÉDIA & CONNECTIVITÉ								
832	Système audio Volvo High Performance Écran couleur 5", 180 W, 8 HP Connexion Bluetooth®, radio RDS, CD (MP3 et WMA), prises auxiliaire et USB		(17)	690	•	-	-	-
935	Système audio Volvo High Performance avec Sensus Connect Écran couleur 7", 180 W, 8 HP et commande vocale avancée Connexion Bluetooth®, radio RDS, CD/DVD (MP3 et WMA), prises auxiliaire et USB, disque dur 10 Go Navigateur, applications web, affichage et lecture vocale des SMS (TTS), eManuel utilisateur et service révision connectée		(17)	1150	460	•	•	•
934	Système audio Volvo Premium Sound by Harman Kardon® avec Sensus Connect Écran couleur 7", 650 W, 12 HP, systèmes Dolby® Pro Logic® II et Dolby® Surround® 5.0 Cinéma Edition et commande vocale avancée Connexion Bluetooth®, radio RDS, CD/DVD (MP3 et WMA), prises auxiliaire et USB, disque dur 10 Go Navigateur, applications web, affichage et lecture vocale des SMS (TTS), eManuel utilisateur et service révision connectée		(17)	1800	1110	650	650	650
255	Sensus Navigation Affichage 3D, cartographie Europe, information trafic Applications web dédiées 10 ans de mises à jour cartographiques gratuites grâce au programme MapCare™, créez votre compte MyVolvo pour en profiter		(18)	1200	1200	•	•	•
399	Sensus Pro avec Volvo On Call Modem intégré, fonction hotspot WiFi et application pour smartphone (inclut des fonctionnalités spécifiques au V60 D6 AWD) Service SOS (appel des secours manuel ou automatique en cas d'accident), Service On Call (appel de l'assistance routière et ouverture des portes à distance) et Service Tracking (localisation et immobilisation de votre véhicule en cas de vol)		(18)(19)	650	650	650	650	650
833	Télévision numérique terrestre		(20)	-	990	990	990	990
501	Radio numérique terrestre		(21)	-	390	390	390	390
860	Télécommande multimédia de contrôle à distance		(18)	100	100	100	100	100

\* Mentions légales : (15) Incompatible avec le Régulateur adaptatif de vitesse et de distance ACC, l'Anticipation de collision, l'Alerte vigilance conducteur, l'Alerte franchissement de ligne active, l'Indicateur de limitation de vitesse, les Feux de route actifs et le pare-brise chauffant. Supprime l'allumage automatique des feux.  
(16) Incompatible avec le pare-brise athermique. - (17) Nous vous conseillons de vérifier en concession ou sur [volvocars.com/fr](http://volvocars.com/fr) la compatibilité de votre téléphone Bluetooth® avec la connexion de la voiture. - (18) Uniquement en combinaison avec le système audio Volvo High Performance avec Sensus Connect ou Premium Sound by Harman Kardon® avec Sensus Connect. - (19) 3 ans d'abonnement à l'application et aux Services SOS, On Call et Tracking inclus. Nous vous conseillons de vérifier en concession ou sur [volvocars.com/fr](http://volvocars.com/fr) la disponibilité de l'application mobile Volvo On Call sur votre téléphone. - (20) Uniquement en combinaison avec Sensus Navigation et la télécommande multimédia. - (21) À ce jour un nombre limité de radios françaises émettent sur ce réseau et les zones de déploiement par le gouvernement français. - (22) Indisponible sur V60 D6 AWD. - (23) Uniquement en combinaison avec le Châssis Sport, Dolby, Pro Logic et le Double D sont des marques déposées par Dolby Laboratories. Les marques Bluetooth® et les logos Bluetooth® appartiennent à Bluetooth SIG, INC. Ils sont utilisés par Volvo Car Group sous licence. Les autres marques commerciales et noms commerciaux appartiennent à leurs propriétaires respectifs.

CODE OPTION		En série : • Non disponible : -	ML*	KINETIC	MOMENTUM	R-DESIGN	SUMMUM	XÉNIUM
				Prix en euros TTC <sup>(1)</sup>				
<b>JANTES</b>								
792	Jantes alliage PANDORA 17" Argent 215/50 R17W		(22)	725	•	-	0	0
905	Jantes alliage REX 17" Argent Brillant 215/50 R17W		(22)	725	0	-	•	•
904	Jantes alliage SADIA 17" Argent 235/45 R17W (en série sur V60 D6 AWD)			725	0	-	0	0
806	Jantes alliage THIA 17" Argent Brillant avec inserts Noir Laqué 235/45 R17W (uniquement sur V60 D6 AWD)			-	0	-	0	0
793	Jantes alliage TITANIA 18" Diamant/Noir Laqué 235/40 R18Y (235/45 R18W sur V60 D6 AWD)			1525	800	-	800	800
909	Jantes alliage SLEIPNER 18" Anthracite Laqué 235/40 R18Y		(22)	1525	800	-	800	800
800061	Jantes alliage FREJA 18" Diamant/Anthracite Mat 235/40 R18Y		(22)	1525	800	-	800	800
812	Jantes alliage YMIR 18" Anthracite 235/40 R18Y		(22)	1780	1055	-	1055	1055
943 ou 944	Jantes alliage BOR 19" <b>Inscription</b> Diamant/Anthracite 235/40 R19W ou BOR 19" <b>Inscription</b> Diamant/Argent 235/40 R19W		(22) (23)	2095	1370	-	1370	1370
800059	Jantes alliage IXION II 19" Diamant/Noir Mat 235/40 R19W		(22)	-	-	570	-	-

## JANTES



**HERA 16"**  
Argent



**PANDORA 17"**  
Argent



**REX 17"**  
Argent Brillant



**SADIA 17"**  
Argent



**THIA 17"**  
Argent Brillant  
(uniquement sur V60 D6 AWD)



**TITANIA 18"**  
Diamant/Noir Laqué



**SLEIPNER 18"**  
Anthracite Laqué



**FREJA 18"**  
Diamant/Anthracite Mat



**YMIR 18"**  
Anthracite



**IXION 18"**  
Diamant/Anthracite  
(R-DESIGN uniquement)



**BOR 19"**  
**Inscription**  
Diamant/Anthracite ou  
Diamant/Argent



**IXION II 19"**  
Diamant/Noir Mat  
(R-DESIGN uniquement)

## ACCESSOIRES DESIGN EXTÉRIEUR ET TECHNOLOGIE

Personnalisez votre Volvo S60 ou V60

Système multimédia pour passagers arrière,  
écrans tactiles 8"



Protections de bas de caisse  
latéraux couleur Argent

Sabot de protection avant couleur Argent

Roues Complètes : jantes alliage MODIN 18"  
Diamant / Noir Laqué, pneus Pirelli

## ROUES COMPLÈTES HIVER (kit de 4 roues)

Préparez-vous pour partir à l'aventure en toute sécurité



### Roues Complètes Hiver ODEN 16"

Nokian 205/60 R16 96 H <sup>(1)</sup>

1 070 € TTC posé <sup>(2)</sup>

Continental 205/60 R16 96 H <sup>(1)</sup>

1 300 € TTC posé <sup>(2)</sup>

Pirelli 205/60 R16 96 H <sup>(1)</sup>

1 300 € TTC posé <sup>(2)</sup>

### HERA 16"



Nokian 215/55 R16 97H <sup>(1)</sup>

1 300 € TTC <sup>(2)</sup>

Continental 215/55 R16 97V <sup>(1)</sup>

1 470 € TTC posé <sup>(2)</sup>

Pirelli 215/55 R16 97H <sup>(1)</sup>

1 470 € TTC posé <sup>(2)</sup>

### PANDORA 17"



Nokian 215/50 R17 95V <sup>(1)</sup>

1 470 € TTC posé <sup>(2)</sup>

Continental 215/50 R17 95V <sup>(1)</sup>

1 760 € TTC posé <sup>(2)</sup>

Pirelli 215/50 R17 95V <sup>(1)</sup>

1 760 € TTC posé <sup>(2)</sup>

### IXION 18"



Nokian 235/40 R18 95V <sup>(1)</sup>

1 945 € TTC <sup>(2)</sup>

Continental 235/40 R18 95V <sup>(1)</sup>

2 250 € TTC <sup>(2)</sup>

Nokian 235/45 R18 95V <sup>(3)</sup>

2 215 € TTC posé <sup>(2)</sup>

### TITANIA 18"



Nokian 235/40 R18 95 V <sup>(1)</sup>

1 945 € TTC posé <sup>(2)</sup>

Nokian 235/45 R18 98 V <sup>(3)</sup>

2 215 € TTC posé <sup>(2)</sup>

### SADIA 17"



Nokian 235/45 R17 97 V <sup>(3)</sup>

1 825 € TTC <sup>(2)</sup>

Continental 235/45 R17 97 V <sup>(3)</sup>

2 100 € TTC posé <sup>(2)</sup>

(1) Ne convient pas au modèle V60 D6 AWD Plug-in Hybrid. - (2) Prix en euros TTC posé recommandés au 01/10/2014. Tarifs valables uniquement en France Métropolitaine (Corse et Monaco compris). - (3) Uniquement pour V60 D6 AWD Plug-in Hybrid.



## SÉLECTION D'ACCESSOIRES



Prix en euros TTC <sup>(1)</sup> posé

### LES INDISPENSABLES DE L'HIVER

Porte-skis pour 4 paires de ski	120
Porte-skis pour 6 paires de ski	160
Coffre de toit "SportTime 2003" Noir ou Argent Titane	390
Coffre de toit "Space Design 420" Noir ou Argent Titane, 2060 x 840 x 340 mm, 320l, charge max. 75 kg	700
Barres de toit profilées en aluminium	230
Chaînes à neige	340
Chaussettes à neige	90
Tapis de coffre moulé en plastique	115
Tapis d'habitacle en caoutchouc (jeu de 4 tapis)	90

### TECHNOLOGIE

Système multimédia pour passagers arrière, écrans tactiles 8"	1 990
Caméra avant anti-angles morts (sorties de parking, intersections étroites...) <sup>(3)</sup>	700
Caméra de recul <sup>(3)</sup>	900
Sensus Navigation <sup>(4)</sup>	1 200

### DESIGN

Sabot de protection arrière avec double sortie d'échappement rectangulaire chromée couleur Argent, Anthacite ou Cuivre (pour motorisations D2, D3, T3, T4)	950
Sabot de protection avant couleur Argent, Anthacite ou Cuivre	390
Protections de bas de caisse latéraux couleur Argent, Anthacite ou Cuivre	560
Boîtiers de retroviseur extérieurs noirs	190
Becquet de coffre (S60)	285
Baguettes de seuil de portes éclairées avant	350

### CONFORT

Pare-soleil pour les 2 portes arrière	110
Pare-soleil pour coffre (jeu de trois écrans)	130
Tapis de tunnel central arrière	30
Porte-lunettes	50

Prix en euros TTC <sup>(1)</sup> posé

### COFFRE ET CHARGEMENT

Tapis de coffre réversible en textile	115
Protection de coffre intégrale en vinyle	150
Pack filets de rangement (2 filets latéraux pour le coffre + 1 pour la console centrale)	130
Grille de protection coffre/habitacle acier (V60)	190
Séparateur de coffre longitudinal (V60) <sup>(5)</sup>	160
Barrière pour chien (V60) <sup>(6)</sup>	225
Organiseur de coffre (V60)	210
Attelage Volvo, amovible 13 broches	810
Attelage Volvo, fixe 13 broches	570
"One Key System", 6 serrures, pour accessoires de portage	30
Coffre de toit "Space Design 520" Noir ou Argent titane, 2 350 x 940 x 350 mm, 430l, 75 kg	830
Coffre de toit, extensible, 1 408 x 889 x 260 (fermé) / 515 (déployé) mm, 500l (déployé), 50 kg	730
Porte-vélo sur toit en acier, gris titane	75
Porte-vélo sur toit en aluminium	115
Porte-vélo sur toit, fixation par la fourche (avec porte-roue)	130
Porte-vélo pliable pour 2 vélos sur crochet d'attelage <sup>(2)</sup>	670
Porte-vélo pour 3 vélos sur crochet d'attelage <sup>(5)</sup>	560
Supplément pour 4 <sup>e</sup> vélo sur crochet d'attelage <sup>(5)</sup>	150
Roue de secours sous le plancher (S60 / V60)	(465 / 590)

### SÉCURITÉ DES ENFANTS

Support plateau pour siège Isofix	190
Siège Isofix Volvo-Britax (- 13 kg)	250
Siège Volvo-Britax orientable dos ou face à la route (9 kg à 25 kg)	330
Siège enfant (15 kg à 36 kg)	250
Rehausseur et dossier pour enfant (15 kg à 36 kg)	195



(1) Prix en euros TTC posé recommandés au 01/10/2014. Tarifs valables uniquement en France Métropolitaine (Corse et Monaco compris). - (2) Hors attelage. - (3) Prix indiqués pour les véhicules équipés de l'écran 7". La caméra de recul nécessite un pré-cablage (option 820). - (4) Nécessite Sensus Connect. - (5) Nécessite la grille de protection coffre/habitacle acier. - (6) Nécessite la grille de protection coffre/habitacle acier et le séparateur de coffre longitudinal.

# SELLERIES, TEINTES ET INCRUSTATIONS

SELLERIES	CODE S60	CODE V60	AMBIANCE	SELLERIE	VOLANT	PARTIE HAUTE DE LA PLANCHE DE BORD	PARTIE BASSE DE LA PLANCHE DE BORD	TUNNEL CENTRAL	ENCADREMENT DES PORTIÈRES	CONTRE-PORTES	ACCOUDOIRS LATÉRAUX	MOQUETTE	TAPIS DE SOL	PAVILLON DE TOIT
TISSU MELBYSTRAND	3001	K001	Anthracite	Anthracite	Anthracite	Anthracite	Anthracite	Anthracite	Anthracite	Anthracite	Anthracite	Anthracite	Anthracite	Quartz
TISSU / T-TEC TYLÖSAND	3601	K601	Anthracite	Anthracite	Anthracite	Anthracite	Anthracite	Anthracite	Anthracite	Anthracite	Anthracite	Anthracite	Anthracite	Quartz
	3661	K661	Anthracite	Anthracite	Anthracite	Anthracite	Anthracite	Anthracite	Anthracite	Anthracite	Anthracite	Anthracite	Anthracite	Anthracite
ASSISE ET DOSSIER DES SIÈGES EN CUIR	3701	K701	Anthracite	Anthracite	Anthracite	Anthracite	Anthracite	Anthracite	Anthracite	Anthracite	Anthracite	Anthracite	Anthracite	Quartz
	3761	K761	Anthracite	Anthracite	Anthracite	Anthracite	Anthracite	Anthracite	Anthracite	Anthracite	Anthracite	Anthracite	Anthracite	Anthracite
	370P	K70P	Anthracite	Beige	Anthracite	Anthracite	Anthracite	Anthracite	Anthracite	Beige	Beige	Anthracite	Anthracite	Beige
	376P	K76P	Anthracite	Beige	Anthracite	Anthracite	Anthracite	Anthracite	Anthracite	Beige	Beige	Anthracite	Anthracite	Anthracite
	371T	K71T	Beige	Beige	Beige*	Anthracite	Beige	Beige	Beige	Beige	Beige	Beige	Beige	Beige
SIÈGES SPORT AVEC ASSISE ET DOSSIER EN CUIR	3301	K301	Anthracite	Anthracite	Anthracite	Anthracite	Anthracite	Anthracite	Anthracite	Anthracite	Anthracite	Anthracite	Anthracite	Quartz
	3361	K361	Anthracite	Anthracite	Anthracite	Anthracite	Anthracite	Anthracite	Anthracite	Anthracite	Anthracite	Anthracite	Anthracite	Anthracite
	330P	K30P	Anthracite	Beige	Anthracite	Anthracite	Anthracite	Anthracite	Anthracite	Beige	Beige	Anthracite	Anthracite	Beige
	336P	K36P	Anthracite	Beige	Anthracite	Anthracite	Anthracite	Anthracite	Anthracite	Beige	Beige	Anthracite	Anthracite	Anthracite
	3303	K303	Anthracite	Caramel / Anthracite	Anthracite	Anthracite	Anthracite	Anthracite	Anthracite	Caramel	Caramel	Anthracite	Anthracite	Quartz
3363	K363	Anthracite	Caramel / Anthracite	Anthracite	Anthracite	Anthracite	Anthracite	Anthracite	Caramel	Caramel	Anthracite	Anthracite	Anthracite	
331T	K31T	Beige	Beige	Beige*	Anthracite	Beige	Beige	Beige	Beige	Beige	Beige	Beige	Beige	
SIÈGES SPORT AVEC SELLERIE TISSU FAÇON NUBUCK / CUIR / CUIR PERFORÉ R-DESIGN	3R60	KR60	Anthracite	Anthracite	Anthracite	Anthracite	Anthracite	Anthracite	Anthracite	Anthracite	Anthracite	Anthracite	Anthracite	Anthracite
SIÈGES SPORT AVEC ASSISE ET DOSSIER EN CUIR R-DESIGN	3T60	KT60	Anthracite	Anthracite	Anthracite	Anthracite	Anthracite	Anthracite	Anthracite	Anthracite	Anthracite	Anthracite	Anthracite	Anthracite

\* Extérieur de la jante du volant Anthracite. Volant Anthracite avec surpiqures Beige sur V60 D6 AWD.

## TEINTES

### Couleurs Non Métallisées

- 019 Noir <sup>(1)(2)</sup>
- 612 Rouge Passion
- 614 Blanc Glace

### Couleurs Métallisées

- 452 Noir Saphir Métallisé
- 484 Gris Seashell Métallisé <sup>(1)</sup>
- 492 Gris Savile Métallisé
- 498 Bleu Caspien Métallisé <sup>(1)</sup>
- 702 Rouge Flamenco Métallisé <sup>(1)</sup>
- 711 Argent Brillant Métallisé <sup>(1)</sup>
- 713 Bleu Azur Métallisé

### Couleurs Exclusives Inscription

- 619 Bleu Rebelle <sup>(3)</sup>
- 477 Argent Électrique Métallisé
- 487 Noir Braise Métallisé <sup>(1)</sup>
- 707 Blanc Cristal Métallisé

(1) Indisponible sur R-DESIGN. - (2) Indisponible sur V60 D6 AWD. - (3) Uniquement disponible sur R-DESIGN.

## INCRUSTATIONS



-  
Gris  
Ardoise



850  
Aluminium  
Graphite



437  
Aluminium  
Brossé



835  
Bois Piano Laqué



849  
Bois Moderne



881  
Bois Arctique  
(uniquement sur V60 D6 AWD)



-  
Aluminium R-DESIGN  
Noir avec bande Argent



# CARACTÉRISTIQUES TECHNIQUES\*

	S60	V60	S60	V60	S60	V60
MOTORISATIONS <sup>(1)</sup>	D2		D3		D4	
Configuration	4 cylindres en ligne, turbocompressé, monté en position transversale		5 cylindres en ligne, turbocompressé, monté en position transversale		4 cylindres en ligne, double turbo (haute et basse pression), monté en position transversale	
Nombre de soupapes	8		20		16	
Système d'alimentation et d'allumage	Injection directe diesel à rampe commune (Common Rail) gérée par microprocesseur, auto-adaptative, système de diagnostic		Injection directe diesel à rampe commune (Common Rail) gérée par microprocesseur, auto-adaptative, système de diagnostic		Injection directe diesel à rampe commune (Common Rail) avec technologie i-ART, gérée par microprocesseur et auto-adaptative avec système de diagnostic	
Cylindrée (cc)	1560		1984		1969	
Alésage / Course (mm)	75 / 88.3		81 / 77		82 / 93.2	
Puissance max., ECE (kW / ch / tr/mn)	84 / 115 / 3600		100 / 136 / 3500		133 / 181 / 4250	
Couple max., ECE (Nm / mkg / tr/mn) (MAN. // AUTO.)	270 / 27.5 / 1 750-2500		350 / 35.7 / 1 500-2250		400 / 40.8 / 1 750-2500	
Taux de compression / indice octane min.	16.0:1		16.5:1		15.8:1	
Fréquence d'entretien	20 000 km ou 12 mois		30 000 km ou 12 mois		30 000 km ou 12 mois	
<b>MOTORISATION ÉLECTRIQUE</b>						
Batterie <sup>(2)</sup>	-		-		-	
Capacité batterie (kWh)	-		-		-	
Puissance max. ECE (kW/ch)	-		-		-	
Couple max. ECE (Nm/mkg)	-		-		-	
Autonomie maximale 100 % électrique (km) <sup>(3)</sup>	-		-		-	
Temps de charge de 0 à 100 % (prise 16 A, en heures)	-		-		-	
<b>TRANSMISSION</b>						
Manuelle	6 vitesses		6 vitesses		6 vitesses	
Automatique et séquentielle	Powershift, contrôlée électroniquement, auto-adaptative, à double embrayage, 6 vitesses, Mode Sport		Geartronic, contrôlée électroniquement, auto-adaptative, 6 vitesses, Mode Sport		Geartronic, contrôlée électroniquement, auto-adaptative, 8 vitesses, Mode Sport	
Type	Traction		Traction		Traction	
<b>DIRECTION (ASSISTÉE)</b>						
Volant (Tours de butée à butée)	2.7		2.7		2.7	
Diamètre de braquage (mètres) <sup>(5)</sup>	11.3 ou 11.9		11.3 ou 11.9		11.3 ou 11.9	
<b>PERFORMANCES (MAN. / AUTO.)</b>						
Accélération 0 à 100 km/h (secondes)	10.9 / 12.3	11.3 / 12.7	10.2 / 10.2	10.4 / 10.4	7.4 / 7.4	7.6 / 7.6
Distance de freinage 100 à 0 km/h (mètres)	37		37		37	
Vitesse maximale sur circuit (km/h)	195 / 190	190 / 185	205 / 200	205 / 200	230 / 230	225 / 225
<b>CONSUMMATION EEC 93-116 (EN L/100 KM) <sup>(7)</sup> (MAN. / AUTO.)</b>						
Cycle routier	3.6 / 4.0	3.8 / 4.2	3.9 / 4.1	4.1 / 4.3	3.6 / 3.7	3.6 (3.7**) / 3.9
Cycle urbain	4.4 / 4.9	4.6 / 5.1	5.1 / 6.0	5.2 / 6.1	4.3 / 5.0	4.3 (4.3**) / 5.1
Euromix	3.9 / 4.3	4.1 / 4.5	4.3 / 4.8	4.5 / 4.9	3.8 / 4.2	3.8 (3.9**) / 4.3
CO <sub>2</sub> rejeté (g/km)	103 / 114	108 / 119	114 / 126	119 / 129	99 / 109	99 (103**) / 112
Norme environnementale	Euro5		Euro5		Euro6	
<b>RÉSERVOIR</b>						
Volume (litres)	67.5		67.5		67.5	
<b>POIDS (KG) (MAN. / AUTO.)</b>						
Poids à vide <sup>(8)</sup>	1 413 / 1 428	1 460 / 1 481	1 470 / 1 494	1 515 / 1 538	1 475 / 1 495	1 496 / 1 527
Poids total autorisé en charge	2 030 / 2 050		2 090 / 2 110		2 090 / 2 110	
Poids autorisé pour le transport sur le toit	75		75		75	
Poids de la remorque freinée	1 300		1 600		1 750	
Poids de la remorque non freinée	750		750		750	

\* Valeurs données à titre indicatif, en cours d'homologation par l'Administration française.

\*\* Valeurs avec la finition R-DESIGN, les options jantes alliage SADIA 17", jantes alliage 18" et 19".

(1) AWD = 4 roues motrices. - (2) La recharge de la batterie s'effectue sur une prise classique 220V, ampérage minimal de 6A et une consommation électrique de 8kWh. La vérification, par un technicien agréé par Volvo Car France, de la capacité de l'installation électrique du domicile du client à supporter la recharge de la batterie, prestation gratuite, est requise avant tout achat d'un V60 D6 AWD. Garantie 8 ans ou 160 000 km de la batterie Lithium Ion. Cette garantie couvre les défauts de matériaux et de fabrication de la batterie Lithium Ion pour une période de 96 mois ou 160 000 km (selon la première éventualité), à partir de la date à laquelle la voiture a été livrée au client. Les batteries sont soumises à une usure naturelle due à leur vieillissement et à leur utilisation. Si la capacité de la batterie était inférieure à 65% de l'état d'origine (selon les spécifications) durant la période de garantie indiquée ci-dessus, la batterie serait remplacée gratuitement par un distributeur agréé Volvo.

V60	S60	V60	V60
D4 AWD	D5 // D5 AWD		D6 AWD
5 cylindres en ligne, double turbo (haute et basse pression), monté en position transversale	5 cylindres en ligne, double turbo (haute et basse pression), monté en position transversale		5 cylindres en ligne, double turbo (haute et basse pression), monté en position transversale
20	20		20
Injection directe diesel à rampe commune (Common Rail) gérée par microprocesseur, auto-adaptative, système de diagnostic	Injection directe diesel à rampe commune (Common Rail) gérée par microprocesseur, auto-adaptative, système de diagnostic		Injection directe diesel à rampe commune (Common Rail) gérée par microprocesseur, auto-adaptative, système de diagnostic
2400	2400		2400
81 / 93.2	81 / 93.15		81 / 93.15
133 / 181 / 4000	158 / 215 / 4000		158 / 215 / 4 000
420 / 42.8 / 1 500-2500	420 / 42.8 / 1 500-3250 // 440 / 44.9 / 1 500-3000		440 / 44.9 / 1 500-3000
16.5:1	16.5:1		16.5:1
30 000 km ou 12 mois	30 000 km ou 12 mois		30 000 km ou 12 mois
<b>MOTORISATION ÉLECTRIQUE</b>			
-	-		Lithium Ion 400 V
-	-		11.2
-	-		50 / 68
-	-		200 / 20.4
-	-		50
-	-		3.5
<b>TRANSMISSION</b>			
-	6 vitesses // -		-
Geartronic, contrôlée électroniquement, auto-adaptative, 6 vitesses, Mode Sport Intégrale AWD	Geartronic, contrôlée électroniquement, auto-adaptative, 6 vitesses, Mode Sport Traction // Intégrale AWD		Geartronic, contrôlée électroniquement, auto-adaptative, 6 vitesses Intégrale AWD <sup>(4)</sup>
<b>DIRECTION (ASSISTÉE)</b>			
2.7	2.7		2.7
11.3 ou 11.9	11.3 ou 11.9		11.5
<b>PERFORMANCES (MAN. / AUTO.)</b>			
8.8	7.4 / 7.6 // 7.6	7.5 / 7.7 // 7.7	6.1
37	37		37
220	230 / 230 // 225	230 / 230 // 225	230 / 125 / 150 <sup>(6)</sup>
<b>CONSUMMATION EEC 93-116 (EN L/100 KM) <sup>(7)</sup> (MAN. / AUTO.)</b>			
4.7	3.8 / 4.6 // 4.7	4.0 / 4.9 // 4.7	-
8.1	5.7 / 8.1 // 8.1	5.6 / 8.5 // 8.1	-
5.9	4.5 / 5.9 // 5.9	4.6 / 6.2 // 5.9	1.8
158	119 / 154 // 156	120 / 162 // 158	48
Euro5	Euro5	Euro5	Euro5
<b>RÉSERVOIR</b>			
67.5	67.5		45
<b>POIDS (KG) (MAN. / AUTO.)</b>			
1610	1494 / 1505 // 1566	1531 / 1556 // 1616	1874
2280	2090 / 2110 // 2200	2180 / 2200 // 2280	2505
75	75		75
1800	1600 / 1800 // 1800		1800
750	750		750

(3) Peut varier à la baisse selon la conduite et l'environnement. - (4) À la demande sur pression du bouton "AWD" situé sur la console centrale. - (5) Selon la taille des pneus. - (6) Valeurs en mode Hybrid / Pure / AWD. - (7) La consommation (usage mixte, litres/100 km) est calculée selon la nouvelle directive EU 93/116 EEC. La consommation du V60 D6 AWD (usage mixte, litres/100 km) est calculée selon la nouvelle directive 715/2007/EC. - (8) Conformément à la directive 95/48/CE du 20 septembre 1995, la masse en ordre de marche est la masse du véhicule incluant les liquides nécessaires au fonctionnement, le réservoir de carburant rempli à 90%, un conducteur de 75 kg et la roue de secours (le cas échéant). La masse à vide est la masse en ordre de marche sans le conducteur. Les masses mentionnées dans ce tarif sont hors options.

Découvrez les nouvelles motorisations Drive-E



# CARACTÉRISTIQUES TECHNIQUES\* (suite)

	S60	V60	S60	V60	S60	V60
MOTORISATIONS (1)	T3		T4		T5	
Configuration	4 cylindres en ligne, turbocompressé, monté en position transversale		4 cylindres en ligne, turbocompressé, monté en position transversale		4 cylindres en ligne, turbocompressé, monté en position transversale	
Nombre de soupapes	16		16		16	
Système d'alimentation et d'allumage	Auto-adaptatif, géré par microprocesseur avec système de détection du cliquetis et système de diagnostic		Auto-adaptatif, géré par microprocesseur avec système de détection du cliquetis et système de diagnostic		Auto-adaptatif, géré par microprocesseur avec système de détection du cliquetis et système de diagnostic	
Cylindrée (cc)	1 596		1 596		1 969	
Alésage / Course (mm)	79 / 81.4		79 / 81.4		82 / 93.2	
Puissance max., ECE (kW / ch / tr/mn)	110 / 150 / 5 700		132 / 180 / 5 700		180 / 245 / 5 500	
Couple max., ECE (Nm / mkg / tr/mn) (MAN. // AUTO.)	240 / 24.5 / 1 600-4 000		240 / 24.5 / 1 600-5 000		350 / 35.7 / 1 500-4 800	
Taux de compression / indice octane min.	10.0:1		10.0:1		10.8:1	
Fréquence d'entretien	30 000 km ou 12 mois		30 000 km ou 12 mois		30 000 km ou 12 mois	
<b>MOTORISATION ÉLECTRIQUE</b>						
Batterie (2)	-		-		-	
Capacité batterie (kWh)	-		-		-	
Puissance max. ECE (kW/ch)	-		-		-	
Couple max. ECE (Nm/mkg)	-		-		-	
Autonomie maximale 100 % électrique (km) (3)	-		-		-	
Temps de charge de 0 à 100 % (prise 16 A, en heures)	-		-		-	
<b>TRANSMISSION</b>						
Manuelle	6 vitesses		6 vitesses		-	
Automatique et séquentielle	Powershift, contrôlée électroniquement, auto-adaptative, à double embrayage, 6 vitesses		Powershift, contrôlée électroniquement, auto-adaptative, à double embrayage, 6 vitesses		Geartronic, contrôlée électroniquement, auto-adaptative, 8 vitesses, Mode Sport	
Type	Traction		Traction		Traction	
<b>DIRECTION (ASSISTÉE)</b>						
Volant (Tours de butée à butée)	2.7		2.7		2.7	
Diamètre de braquage (mètres) (4)	11.3 ou 11.9		11.3 ou 11.9		11.3 ou 11.9	
<b>PERFORMANCES (MAN. / AUTO.)</b>						
Accélération 0 à 100 km/h (secondes)	9.4 / 10.2	9.6 / 10.4	8.3 / 9.0	8.5 / 9.2	6.3	6.4
Distance de freinage 100 à 0 km/h (mètres)	37		37		37	
Vitesse maximale sur circuit (km/h)	205 / 210	200 / 205	225 / 225	220 / 220	230	230
<b>CONSOMMATION EEC 93-116 (EN L/100 KM) (5) (MAN. / AUTO.)</b>						
Cycle routier	4.6 / 5.4	4.9 / 5.8	4.9 / 5.4	5.1 / 5.8	4.7	4.9
Cycle urbain	7.1 / 9.5	7.2 / 9.9	7.3 / 9.5	7.5 / 9.9	8.3	8.5
Euro mix	5.5 / 6.8	5.8 / 7.2	5.8 / 6.8	5.9 / 7.2	6.0	6.2
CO <sub>2</sub> rejeté (g/km)	129 / 159	134 / 167	134 / 159	138 / 167	139	144
Norme environnementale	Euro5		Euro5		Euro6	
<b>RÉSERVOIR</b>						
Volume (litres)	67.5		67.5		67.5	
<b>POIDS (KG) (MAN. / AUTO.)</b>						
Poids à vide (6)	1 405 / 1 426	1 456 / 1 475	1 405 / 1 426	1 453 / 1 475	1 489	1 531
Poids total autorisé en charge	2 020 / 2 030		2 020 / 2 030		2 110	
Poids autorisé pour le transport sur le toit	75		75		75	
Poids de la remorque freinée	1 600		1 600		1 600	
Poids de la remorque non freinée	750		750		750	

\* Valeurs données à titre indicatif, en cours d'homologation par l'Administration française.

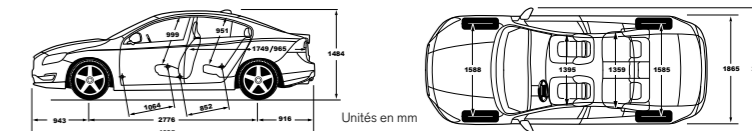
\*\* Valeurs avec la finition R-DESIGN, les options jantes alliage SADIA 17", jantes alliage 18" et 19".

(1) 4WD = 4 roues motrices. - (2) La recharge de la batterie s'effectue sur une prise classique 220V, ampérage minimal de 6 A et une consommation électrique de 8 kWh. La vérification, par un technicien agréé par Volvo Car France, de la capacité de l'installation électrique du domicile du client à supporter la recharge de la batterie, prestation gratuite, est requise avant tout achat d'un V60 D6 AWD. Garantie 8 ans ou 160 000 km de la batterie Lithium Ion. Cette garantie couvre les défauts de matériaux et de fabrication de la batterie Lithium Ion pour une période de 96 mois ou 1 600 000 km (selon la première éventualité), à partir de la date à laquelle la voiture a été livrée au client. Les batteries sont soumises à une usure naturelle due à leur vieillissement et à leur utilisation. Si la capacité de la batterie était inférieure à 65% de l'état d'origine (selon les spécifications) durant la période de garantie indiquée ci-dessus, la batterie serait remplacée gratuitement par un distributeur agréé Volvo.

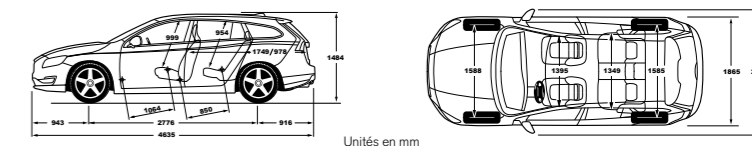
S60	V60	S60	V60
T6		T6 AWD	
4 cylindres en ligne, suralimenté/turbocompressé, monté en position transversale		6 cylindres en ligne, turbocompressé, monté en position transversale	
16		24	
Auto-adaptatif géré par microprocesseur avec système de détection du cliquetis et système de diagnostic		Auto-adaptatif, géré par microprocesseur avec système de détection du cliquetis et système de diagnostic	
1 969		2 953	
82 / 93.2		82 / 93.2	
225 / 306 / 5 700		224 / 304 / 5 600	
400 / 40.8 / 2 100-4 500		440 / 44.9 / 2 100-4 200	
10.3:1		9.3:1	
30 000 km ou 12 mois		30 000 km ou 12 mois	
-		-	
-		-	
-		-	
-		-	
-		-	
-		-	
-		-	
-		-	
Geartronic, contrôlée électroniquement, auto-adaptative, 8 vitesses, Mode Sport		Geartronic, contrôlée électroniquement, auto-adaptative, 6 vitesses, Mode Sport	
Traction		Intégrale AWD	
2.7		2.7	
11.3 ou 11.9		11.3 ou 11.9	
5.9		6.0	
37		37	
230		250	
5.1		5.5	
8.8		8.9	
6.4		6.7	
149		157	
Euro6		Euro6	
Euro5		Euro5	
67.5		67.5	
1 507		1 563	
2 110		2 220	
75		75	
1 750		1 800	
750		750	

(3) Peut varier à la baisse selon la conduite et l'environnement. - (4) Selon la taille des pneus. - (5) La consommation (usage mixte, litres/100 km) est calculée selon la nouvelle directive EU 93/116 EEC. La consommation du V60 D6 AWD (usage mixte, litres/100 km) est calculée selon la nouvelle directive 715/2007/EC. (6) Conformément à la directive 95/48/CE du 20 septembre 1995, la masse en ordre de marche est la masse du véhicule incluant les liquides nécessaires au fonctionnement, le réservoir de carburant rempli à 90%, un conducteur de 75 kg et la roue de secours (le cas échéant). La masse à vide est la masse en ordre de marche sans le conducteur. Les masses mentionnées dans ce tarif sont hors options.

VOLUME DU COFFRE (litres)	S60
Banquette fixe	380



VOLUME DU COFFRE (litres)	V60	V60 D6 AWD
Banquette fixe sous cache-bagages	430	305
Banquette rabattue sans cache-bagages avec filet de séparation coffre / habitacle	557	445
Banquette rabattue sous arête des vitres	690	601
Banquette rabattue jusqu'à hauteur du pavillon	1 241	1 126



## VOLVO CAR FINANCE

Avec Volvo Car Finance, vous aurez la certitude de profiter de votre Volvo aux meilleures conditions. Que vous optiez pour un Crédit Classique, une Location avec ou sans Option d'Achat, vous bénéficierez d'un plan de financement personnalisé et adapté à votre situation et à vos besoins.

Sur ces différents produits, souplesse et transparence sont au rendez-vous. Volvo Car Finance propose en effet toute une gamme de services optionnels qui garantissent une flexibilité maximum. Vous pouvez ainsi combiner votre financement avec l'entretien, l'extension de garantie ou encore Volvo Car Assurance.

[volvofinance.fr](http://volvofinance.fr)

## VOLVO CAR ASSURANCE\*

Volvo Car Assurance, c'est tout l'esprit Volvo dans une assurance réservée exclusivement aux acheteurs de Volvo : esprit de service, de sécurité, de rapidité et de générosité. Des exemples ? Votre Volvo garde sa valeur plus longtemps grâce à des valeurs de remboursement élevées et exclusives. En plus d'exonérations de franchise dans de nombreux cas et des réparations garanties par Volvo, nous mettons à votre disposition une garantie mobilité pouvant aller jusqu'à 40 jours. Avec Volvo Car Assurance, vous avez toujours le bon côté de l'assurance. Appelez-nous, un conseiller clientèle est à votre disposition pour vous renseigner et vous proposer une protection spécialement adaptée à vos besoins.

► N°Cristal 09 70 82 55 28  
APPEL NON SURTAXE

[volvoassurance.com](http://volvoassurance.com)

## VOLVO CAR FLEET SERVICES

En Volvo, votre entreprise et vous-même savourez la sécurité, l'élégance et le confort. Grâce à Volvo Car Fleet Services, vous en profiterez sans entamer votre capital. Spécialiste de la Location Longue Durée et de la gestion de parc automobile, Volvo Car Fleet Services vous propose une large gamme de services : entretien, assistance, pneumatiques, véhicule de remplacement, gestion du carburant et du péage. Entreprises, professions indépendantes, vous pouvez définir votre contrat en fonction de vos besoins. Les loyers sont prédéfinis en fonction du véhicule, du kilométrage, de la durée et des services choisis. En fin de contrat, vous restituerez le véhicule chez votre concessionnaire, tout simplement. Pour tout complément d'information, merci de bien vouloir contacter votre concessionnaire le plus proche.

► N°Indigo 0 825 87 99 00  
0,15 € TTC / MN

[volvofleetservices.fr](http://volvofleetservices.fr)

\* "Volvo Car Assurance" est le nom d'un programme d'assurance automobile proposé par Volvo Car France SAS - Immeuble Nielle - 131 - 151, rue du 1<sup>er</sup> Mai - 92000 Nanterre - RCS Nanterre n°479 807 141, enregistrée à l'ORIAS en qualité de courtier d'assurance sous le n°10 054 506. Contrat souscrit auprès de Calypso, société anonyme au capital social de 22 657 156 euros dont le siège social est situé au 87 rue de Richelieu, 75002 Paris, immatriculée au Registre du Commerce et des Sociétés de Paris sous le numéro 403 205 065, entreprise régie par le Code des Assurances ("Assureur") par l'intermédiaire de Gestion Assurances SA, 44/50 avenue du capitaine Glamer 93407 Saint Ouen cedex, immatriculée au Registre du Commerce et des Sociétés de Paris sous le numéro 353 508 955, enregistrée à l'ORIAS en qualité de courtier d'assurance sous le numéro 07 008 500.



## VOLVO CAR GARANTIE

Tout véhicule neuf est garanti par Volvo pendant 24 mois, kilométrage illimité, pour les pièces de rechange (hors pièces d'usure) et la main-d'œuvre. La garantie sur les accessoires d'origine Volvo montés dans le réseau officiel Volvo pendant la période de garantie contractuelle du véhicule suit cette dernière et est de 12 mois au minimum\*\*. De plus, Volvo garantit les éventuelles perforations provenant de l'intérieur de la tôlerie et dues à la corrosion pendant 12 ans. Pour de plus amples informations sur les conditions et les applications de la garantie 24 mois constructeur et 12 ans contre la corrosion, veuillez consulter votre réparateur agréé officiel Volvo.

## VOLVO CAR CONTRAT SERVICE

Choisissez l'option tout compris avec le contrat de service Volvo Komplet. En fonction du nombre de kilomètres que vous parcourez par an, vous pouvez opter pour la formule la plus économique afin de préserver la qualité et la sécurité de votre Volvo. Ce service comprend l'entretien et les réparations imprévues (pièces et main-d'œuvre) pendant la période du contrat.

Pour un budget maîtrisé vous pouvez également choisir le contrat Volvo Klar comprenant les entretiens suivant les préconisations constructeur ou Volvo Klar+ comprenant en plus les pièces d'usure. Consultez dès maintenant votre distributeur agréé car le contrat est à souscrire avant le 6<sup>e</sup> mois du véhicule neuf ou 10 000 km.

Choisissez aussi l'option tranquillité avec les extensions de garantie Volvo Komfort. Elles vous permettent de porter la garantie pièce et main-d'œuvre de votre Volvo à 3, 4, 5 ou même 6 ans après sa première mise en circulation (conditions générales disponibles chez votre distributeur agréé).

## VOLVO CAR ASSISTANCE

Tout le monde peut être confronté à un incident mineur et, notamment, perdre ses clés ou être victime d'une crevaison. Toute Volvo neuve s'accompagne ainsi d'une assurance-immobilisation complète valable pendant trois ans, 24h/24 partout en Europe. Il suffit d'appeler le standard Volvo Car Assistance (24h/24, Numéro Vert Volvo 0 800 400 960, 00 33 1 49 93 80 59 depuis l'étranger) et vous bénéficierez de l'aide requise.

S'il nous est impossible de résoudre le problème sur place, nous ferons remorquer ou transporter votre voiture jusqu'au garage Volvo le plus proche. Et ce ne sont là que quelques-uns des avantages qui vous seront réservés en votre qualité de propriétaire d'une Volvo. Si vous voulez en savoir plus à cet égard, n'hésitez pas à interroger votre concessionnaire Volvo.

Pour plus d'informations sur les services Volvo, rendez-vous chez un distributeur agréé Volvo ou sur [volvocars.com/fr](http://volvocars.com/fr)

\*\* La garantie sur les accessoires d'origine Volvo est de 12 mois et reste fixée à 12 mois quand l'accessoire est acheté à titre autonome.



POUR PLUS D'INFORMATIONS SUR NOTRE GAMME ET NOS OFFRES, CONNAÎTRE LES DISTRIBUTEURS AGRÉÉS VOLVO ET CONFIGURER VOTRE VOLVO, VISITEZ NOTRE SITE VOLVOCARS.COM/FR

Tarif au 01/10/2014 valable uniquement en France métropolitaine. Il concerne le type 46-14 VOLVO S60 et V60 et annule et remplace ceux édités précédemment. Les modèles présentés dans ce tarif peuvent être équipés d'options et accessoires disponibles moyennant un supplément de prix ou indisponibles en France.

Les prix, spécifications et données techniques présentés dans ce tarif sont ceux en notre possession à la date de l'impression. VOLVO se réserve le droit de faire sans préavis toutes modifications à ses produits, prix, spécifications, couleurs, matières et données techniques, ou d'en interrompre la fabrication. Malgré le soin apporté à sa réalisation, ce tarif ne constitue pas un document contractuel. Votre distributeur agréé VOLVO se tient à votre disposition pour vous communiquer les dernières informations.

Cachet du distributeur agréé

# VOLVO S60 & V60