



Das Auto.*

La nouvelle Phaeton



*La Voiture.



**Admirez la nouvelle Phaeton –
vous reconnaissez-vous ?**



**Son confort de conduite – digne
des plus beaux rêves.**







Un espace intérieur précieux, comme le temps que vous y passerez.



Équipements.

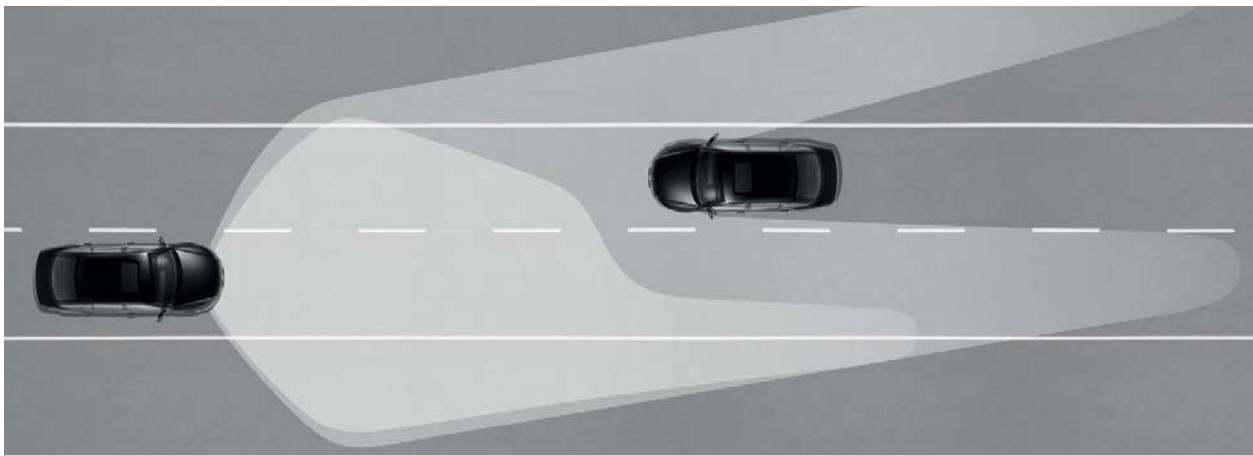
Depuis la nuit des temps, les philosophes se sont penchés sur le thème de la perfection, nos ingénieurs et designers s'y sont aussi intéressés et ont donné naissance à la nouvelle Phaeton. Sa présence imposante témoigne d'une qualité de finition exceptionnelle, à admirer dans la manufacture en verre à Dresde, où le véhicule est produit. Le classicisme de sa ligne donne la sensation rassurante de rouler dans une limousine à l'élégance intemporelle. Le très vaste choix de matériaux luxueux de l'habitacle témoigne de son confort et de sa sécurité. Vous apprécierez, aussi, le silence régnant à bord pour que chaque voyage soit un grand moment de sérénité. La nouvelle Phaeton est une œuvre d'art, bien trop précieuse pour être ignorée.



Quatre jantes alliage Experience, 8½ J x 18, pneus 255/45 R 18, couleur argent Sterling- Silber. En option.



Admirez la nouvelle Phaeton : vous découvrirez le raffinement du travail artisanal et la passion de la création. L'avant harmonieux avec ses feux et sa calandre dégage une prestance impressionnante. Les phares Bi-Xenon sur fond noir, et la combinaison du chrome mat et brillant confère à la grille de calandre une allure particulièrement éclatante. De plus, les feux antibrouillard, l'éclairage diurne et les feux de virage sont équipés de la technologie à LED – offrant plus de visibilité que les feux traditionnels. Un design unique et un éclairage optimal de la chaussée.



Le confort de conduite inégalé de la nouvelle Phaeton se met au service de votre sécurité. Un exemple : le système de réglage dynamique des feux de route ‘Dynamic Light Assist’ évite l’éblouissement des autres conducteurs lorsque les feux de route sont activés. Une caméra intégrée dans le pare-brise avant identifie les véhicules venant en sens inverse. Le système ‘Dynamic Light Assist’ offre un meilleur éclairage de la chaussée et s’active à partir de 60 km/h. En option.

En option.



Le luxe et l’élégance de la nouvelle Phaeton sont à portée de mains grâce à son **volant multifonction**, en cuir, qui vous permet d’utiliser de nombreuses fonctions, via les commandes intégrées.

En série



Une technologie fascinante : la **nouvelle radio-système de navigation RNS 810**, avec la préparation pour l’utilisation de services en ligne (1), établie de nouvelles normes en matière d’info-divertissement. Pour la représentation des cartes de navigation, vous avez accès en ligne aux images satellite Google. De plus, pour une actualité et une diversité d’informations, des destinations particulières peuvent être consultées en ligne via la recherche locale Google.

Une autre nouveauté en option, l’identification des panneaux de signalisation routière : la limitation de vitesse est enregistrée par caméra et affichée sur l’écran multifonction et navigation. Une synchronisation automatique avec les données de navigation vous assure que vous n’êtes informé que des limitations qui vous concernent. Des informations complémentaires peuvent être saisies – telles que les limitations de vitesse en cas de pluie ou celles concernant uniquement les véhicules tractant d’autres véhicules. La préparation pour téléphone Bluetooth est de série.

(1) L’utilisation des services optionnels en ligne (recherche sur Internet et représentation d’images satellite) suppose la préparation pour téléphonie mobile Premium ainsi qu’un téléphone portable compatible, avec capacité SAP analogue à la liste communiquée par Volkswagen avec contrat de téléphonie mobile et option de données. L’utilisation des services en ligne entraîne des frais supplémentaires (taxes selon le contrat de téléphonie mobile, Volkswagen recommande de souscrire un forfait pour les données). Veuillez interroger votre partenaire Volkswagen ou votre fournisseur d’accès à Internet ou de téléphonie, pour plus d’informations. L’offre de services en ligne n’est disponible que dans certains pays. Veuillez vous informer également auprès de votre partenaire Volkswagen sur les disponibilités et les conditions d’utilisation. Il est expressément rappelé que Volkswagen ne peut garantir la disponibilité permanente des services en ligne, étant donné que ceux-ci sont fournis par des tiers. Selon le réseau, des limitations régionales en matière de transmission téléphonique et de données peuvent intervenir lors de l’utilisation des services en ligne et images satellite.

Peintures

La couleur de la carrosserie est une représentation remarquable de la qualité de la Phaeton et de la personnalité de son propriétaire. Pour cette raison nous la protégeons au mieux. La galvanisation préserve la peinture de l’oxydation, pendant toute sa durée de vie. En complément des peintures unies et métallisées gratuites, la peinture laquée noire piano deux couches en option, est particulièrement attractive et donne un brillant unique.



Blanc Campanella

Uni

R6



Gris Le Caire

Peinture métallisée

2N



Argent Arabesque

Peinture métallisée

7P



Reflet d'argent

Peinture métallisée

8E



Gris Beryllium

Peinture métallisée

M8



Gris Mazeppa
Peinture métallisée
N8



Gris Serpentino
Peinture métallisée
1V



Noir Intense
Peinture nacrée
2T



Mocca Anthracite
Peinture nacrée
3Q



Bleu Astral
Peinture nacrée
S5



Noir Piano Laqué (1)
Peinture laquée
9010/FL1

1) en option avec supplément de prix

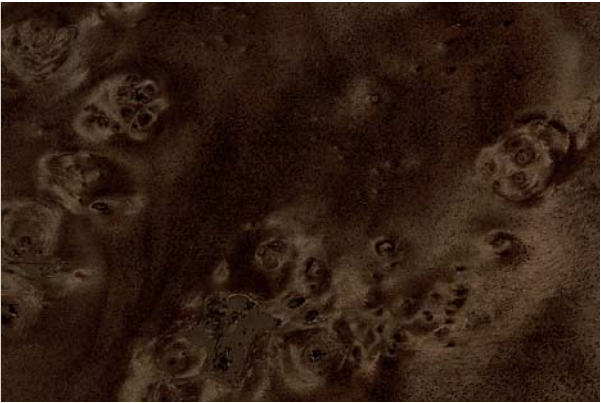
Inserts décoratifs et selleries.

Ce que nous ne pouvons exprimer avec des mots, nous le traduisons par des essences nobles, du cuir qui subit 40 opérations de traitement pour être particulièrement souple et durable.

Eucalyptus
Décor en bois véritable
7TE



Veinure de peuplier (1)
Décor en bois véritable
5MC



Ronce de noyer (1)
Décor en bois véritable
5MG



Vavona (1)

Décor en bois véritable
5TW



(1) en option avec supplément de prix

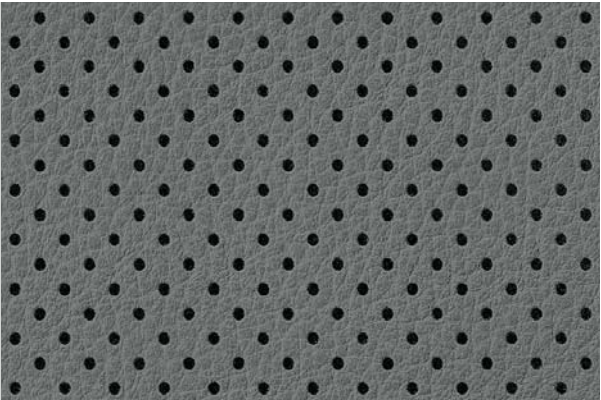
Anthracite

Cuir ‘Vienna Classic Style’ pour V6 et V6 TDI
LA



Gris Cristal

Cuir ‘Vienna Classic Style’ pour V6 et V6 TDI
LB



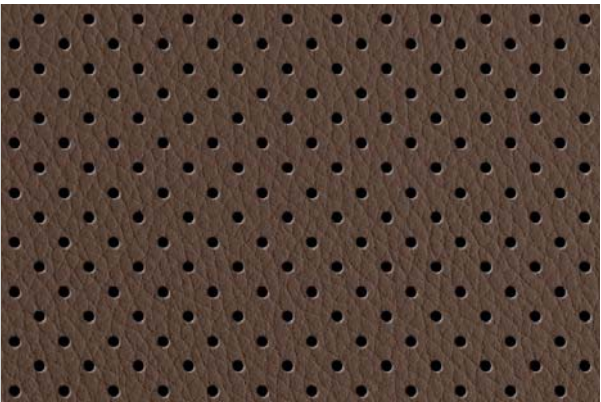
Beige Soleil

Cuir ‘Vienna Classic Style’ pour V6 et V6 TDI
LC



Brun Sevilla

Cuir ‘Vienna Classic Style’ pour V6 et V6 TDI
PL



Beige Céréale

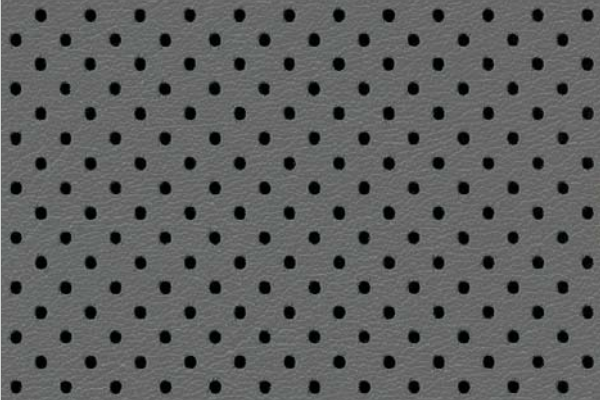
Cuir ‘Vienna Classic Style’ pour V6 et V6 TDI
WG



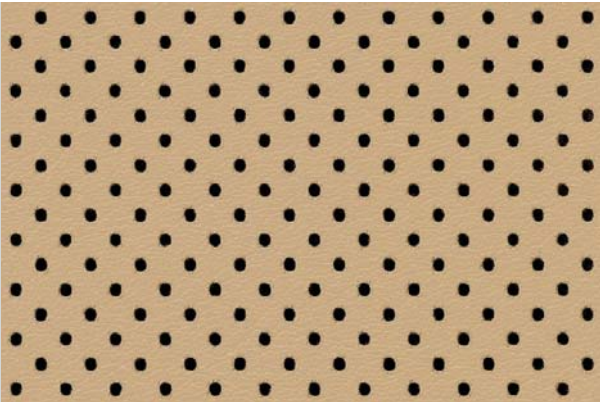
Anthracite (1)
Cuir ‘Sensitive Classic Style’ pour V8
TC



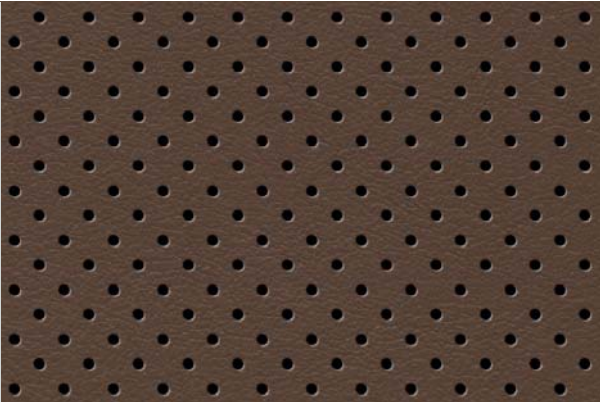
Gris Cristal (1)
Cuir ‘Sensitive Classic Style’ pour V8
TD



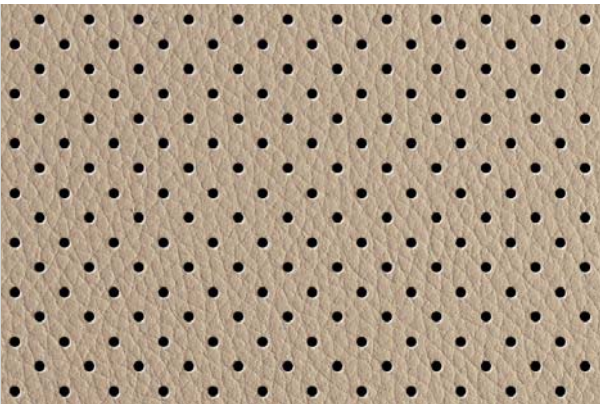
Beige Soleil (1)
Cuir ‘Sensitive Classic Style’ pour V8
TE



Brun Sevilla (1)
Cuir ‘Sensitive Classic Style’ pour V8
PM



Beige Céréale (1)
Cuir ‘Sensitive Classic Style’ pour V8
UZ



(1) En option avec supplément de prix pour V6 et V6 TDI



Combinaisons

Sellerie	Ciel de pavillon	Moquette
Cuir ‘Vienna Classic Style’		
Anthracite (LA)	Gris Cristal	Anthracite
Gris Cristal (LB)	Gris Cristal	Gris Cristal
Beige Soleil (LC)	Beige Soleil	Beige Soleil
Brun Sevilla (PL)	Beige Céréale	Brun
Beige Céréale (WG)	Beige Céréale	Beige Céréale
Cuir ‘Sensitive Classic Style’		
Anthracite (TC)	Gris Cristal	Anthracite
Gris Cristal(TD)	Gris Cristal	Gris Cristal
Beige Soleil (TE)	Beige Soleil	Beige Soleil
Brun Sevilla (PM)	Beige Céréale	Brun
Beige Céréale (UZ)	Beige Céréale	Beige Céréale

- en série ou sans supplément de prix
- avec supplément de prix
- combinaison non disponible

Tableau de bord
haut/bas

	Blanc Campanella Uni R6	Gris Le Caire Métallisé 2N	Argent Arabesque Métallisé 7P	Reflet d'Argent Métallisé 8E	Gris Beryllium Métallisé M8	Gris Mazeppa Métallisé N8	Gris Serpentino Métallisé 1V	Mocca-Anthracite Nacré 3Q	Bleu Astral Nacré S5	Noir Intense Nacré 2T	Noir Piano Laqué 9010/FL1
Anthracite/Anthracite	●	●	●	●	●	●	●	●	●	●	○
Anthracite/Gris Cristal	●	-	-	●	●	●	●	●	●	●	○
Brun/Beige Soleil	●	●	●	-	●	●	●	●	●	●	○
Brun Sevilla	●	●	●	●	●	●	●	●	●	●	○
Brun/Beige Céréale	●	●	●	●	●	●	●	●	●	●	○
Anthracite/Anthracite	●	●	●	●	●	●	●	●	●	●	○
Anthracite/Gris Cristal	●	-	-	●	●	●	●	●	●	●	○
Brun/Beige Soleil	●	●	●	-	●	●	●	●	●	●	○
Brun Sevilla	●	●	●	●	●	●	●	●	●	●	○
Brun/Beige Céréale	●	●	●	●	●	●	●	●	●	●	○

Versions et motorisations de la nouvelle Phaeton

Motorisations	Versions	Puissance	Transmissions	Nombre de places
Diesel				
3.0 V6 TDI FAP	Berline ou Limousine	240 ch	4Motion et BVA	5
Essence				
3.6 V6	Limousine	280 ch	4Motion et BVA	5
4.2 V8	Limousine	335 ch	4Motion et BVA	5

Phaeton V6 TDI Berline :

Quelques équipements de sécurité sélectionnés :

Système d'alarme anti-vol avec antidémarrage électronique, surveillance de l'habitacle, protection anti-remorquage, et avertisseur sonore
Appuis-tête avant avec fonction AKS (réduction de la distance entre l'appui-tête et la tête en cas de collision)
Projecteurs anti-brouillard à LED
Transmission intégrale permanente ‘4Motion’ (quatre roues motrices)
Boîte de vitesse automatique Tiptronic

Quelques équipements extérieurs sélectionnés :

Jantes en alliage léger de 17 pouces ‘IMPRESSION’ avec écrous antivol et pneus 235/55 R17
Carrosserie galvanisée avec éléments en aluminium (capot-moteur, portes, capot arrière)
Clignotants à technique LED intégrés aux rétroviseurs extérieurs
Éléments chromés (grille de calandre, entourage de vitres, baguettes de pare-chocs, poignées de portes, baguettes latérales et entourage des antibrouillards)
Feux de recul rouge sombre à LED
Peintures unies, métallisées, nacrées gratuites sauf la peinture Noir Piano Laquée 9010
Projecteurs bi-xénon avec feux directionnels, lave-phares, réglage automatique du site des phares et éclairage diurne à LED

Quelques équipements intérieurs sélectionnés :

Applications décoratives en bois d'Eucalyptus (planche de bord, console centrale, baguettes de porte supérieures, porte-boissons)
Sellerie en cuir 'Vienna Classic Style' et autres matériaux
Sièges avant avec réglage électrique 12 positions : hauteur du siège, profondeur du siège, inclinaison du dossier, inclinaison de l'assise, support lombaire (haut/bas, avant/arrière)
Sièges avant chauffants

Quelques équipements fonctionnels sélectionnés :

Changeur 6 CD avec système anti-secousses dans la boîte à gants
Climatisation ‘4C Climatronic’ : permet 4 zones distinctes de température dans l'habitacle, ventilation indirecte, capteurs de buée, recyclage automatique avec capteur de pollution
Eclairage d'ambiance, éclaireurs et catadioptrés dans les portières
Eclairage intérieur : éclairage au niveau du sol avant et arrière, spots de lecture avant et arrière, éclairage indirect de l'habitacle et du tableau de bord
Essuie-glace aéro avec buses de lave-glaces dégivrantes et champ de balayage réglé électroniquement
Montre analogique
Préparation téléphone ‘Premium’ pour téléphone bluetooth rSAP (remote sim access profile) avec main libre, commandes au volant et vocales, affichage du répertoire dans le porte-instruments, système compatible HFP (hand free profil)
Rétroviseurs extérieurs réglables, rabattables et dégivrants électriquement, à réglage jour/nuit automatique
Suspension pneumatique avec régulation électronique et continue des amortisseurs, cartographie confort et sport, correcteur d'assiette

Système de radionavigation ‘RNS 810’ avec possibilité de navigation online (Google maps, points d'intérêts, ...) :
- Ecran couleur tactile 16:9 haute résolution de 8"
- Affichage de la carte en 2D ou 3D (vue en perspective - BirdView) Report visuel des instructions de navigation sur l'écran de l'ordinateur de bord, sous les yeux du conducteur
- Cartographie de l’Europe de l'Ouest sur DVD (fourni)
- Information trafic TMC Via Michelin en temps réel
- Autoradio intégré
- Lecture des CD audio y compris en MP3 et WMA, lecture des DVD Audio comme vidéo (films, ces derniers à l'arrêt uniquement), lecture des fichiers audio MP3 et WMA à partir d'une carte SD/MMC
- Disque dur de 30 Go pour enregistrer le DVD de navigation, ainsi que les fichiers audio des cartes SD/MMC
- Ecoute possible des CD, DVD, cartes SD/MMC, radio et disque dur en mode navigation
- Fonction ‘Raid’ avec enregistrement de plusieurs étapes
- Mode ‘Off road’ permettant de créer automatiquement son propre itinéraire en plus des routes répertoriées
- Numérotation possible des appels téléphoniques via l'écran tactile
- Système audio 8/10 : amplificateur analogique 8 canaux avec 10 haut-parleurs
- Attention : l'utilisation des services en ligne entraîne un surcoût à la charge du client (variable selon abonnement)

Phaeton V6 / V6 TDI Limousine :

Equipements Phaeton V6 TDI Berline +
Carrosserie rallongée de 12cm (gain au niveau de l'espace aux jambes pour les places AR)
Ecran de contrôle de la climatisation 4 zones depuis les places arrières
Miroirs de courtoisie dans le plafonnier arrière
Toit ouvrant électrique coulissant et entrebâillant en verre
Rideau pare-soleil électrique sur la lunette arrière et mécaniques sur les vitres latérales arrière

Phaeton V8 Limousine :

Equipements Phaeton V6 Limousine +
Ouverture et fermeture électrique de la malle arrière
Pare-brise, glaces latérales et arrière en double vitrage feuilleté isolant
Prise multimédia ‘MEDIA-IN’
Selleries en cuir ‘Sensitive Classic Style’ et autres matériaux avec sièges avant climatisés / massants avec réglage électrique 18 positions et pack mémoire
Sorties (2) d'échappement chromées intégrées dans le bouclier arrière
Système de contrôle de pression des pneus
Système de verrouillage et de démarrage sans clé ‘Keyless Access’

La nouvelle Phaeton

Volkswagen France
Direction de Groupe VOLKSWAGEN France s.a.
BP 62 – 02601 Villers-Cotterêts Cedex

www.volkswagen.fr



Remarque.

Les voitures photographiées dans ce catalogue comportent des équipements et des accessoires en option.

Les automobiles Volkswagen étant commercialisées dans le monde entier, leurs caractéristiques peuvent différer d'un pays à l'autre. Pour la définition exacte des modèles disponibles en France, veuillez consulter votre Partenaire Volkswagen. D'autre part, Volkswagen se réserve le droit de modifier à tout moment et sans préavis le modèle décrit dans ce catalogue. Malgré le soin apporté à sa réalisation, celui-ci ne peut constituer un document contractuel.

Votre partenaire Volkswagen